



Střední odborná škola  
a  
Střední odborné učiliště,  
Mladá Boleslav, Jičínská 762

Jičínská 762  
293 01 Mladá Boleslav

# VÝROČNÍ ZPRÁVA O ČINNOSTI ŠKOLY

2015 – 2016



## 1. ZÁKLADNÍ ÚDAJE O ŠKOLE

Název školy: Střední odborná škola a Střední odborné učiliště, Mladá Boleslav, Jičínská 762

Sídlo školy: Jičínská 762, 293 01 Mladá Boleslav

Právní forma: příspěvková organizace

Zřizovatel: Středočeský kraj

Odloučené pracoviště školy: Domov mládeže, Jičínská 1025, 293 01 Mladá Boleslav

IČ 69 793 000

IZO 610 451 049 ředitelství

### KONTAKTY

- a) telefony: sekretariát školy 326 330 491  
faxový telefon 326 330 447  
ředitel školy 326 330 335  
Domov mládeže 326 336 207; 326 336 209  
vedoucí školního stravování 326 332 387
- b) e-mail: [skola@odbskmb.cz](mailto:skola@odbskmb.cz)  
[slegl@odbskmb.cz](mailto:slegl@odbskmb.cz)
- c) [www.odbskmb.cz](http://www.odbskmb.cz)

### VEDENÍ ŠKOLY

RNDr. Jiří Šlégl	ředitel školy	326 330 335; 602 365 247; <a href="mailto:slegl@odbskmb.cz">slegl@odbskmb.cz</a>
Ing. Vratislav Kozák	statutární ZŘŠ	326 331 149
Bc. Lenka Hyková	zástupce ŘŠ	326 331 124
Ing. Lubomír Kiš	zástupce ŘŠ PEČ	326 331 150

### ŠKOLSKÁ RADA

Kakasová Jana	zástupce zákonných zástupců nezletilých žáků
Králová Marta, Bc.	zástupce pedagogických zaměstnanců školy
Macke Alexander, Mgr.	zástupce zřizovatele
Pantlíková Marcela, Bc.	zástupce pedagogických zaměstnanců školy
Vrchlavský Zdeněk	zástupce zřizovatele
Žáčková Radka, Mgr., předseda	zástupce zákonných zástupců nezletilých žáků

Poslední změna zařazení do rejstříku škol byla uskutečněna Rozhodnutím MŠMT ČR čj. 4 448/2009-21 ze dne 13.03.2009.

## 2. CHARAKTERISTIKA ŠKOLY

Střední odborná škola a Střední odborné učiliště, Mladá Boleslav, Jičínská 762, je střední škola s právní subjektivitou.

V průběhu posledních 20 let změnila škola postupně svůj statut a i ve školním roce 2015 – 2016 byla příspěvkovou organizací, jejímž zřizovatelem je Středočeský kraj.

Původní zaměření Střední zemědělské školy na mechanizaci zemědělství bylo v průběhu posledního dvacetiletí značně rozšířeno. Na základě projektu přijatého ve výběrovém řízení byla škola v devadesátých letech minulého století zařazena mezi dvacet pilotních škol projektu Phare VET Reform. V rámci tohoto projektu byly formou experimentu ověřovány zamýšlené změny v rámci reformy českého odborného školství. Lze konstatovat, že se na škole základní výsledky programu Phare VET Reform dařilo s úspěchy aplikovat.

Základní filozofií při tvorbě vzdělávacího programu školy a jejího dalšího rozvoje je ta skutečnost, aby program školy i počty přijímaných žáků do jednotlivých oborů byly vždy v souladu s potřebami regionu a potenciálních odběratelů absolventů.

Škola se zaměřuje i na další vzdělávání dospělých. Vedle oborů nástavbového studia formou denního a dálkového studia (obor Podnikání a obor Veřejnosprávní činnost) nabízí škola také jednorázové kurzy včetně kurzů kvalifikačních a rekvalifikačních.

S účinností od 01. 09. 2005 tvoří školu následující součásti:

1. Střední škola
2. Domov mládeže
3. Školní jídelna

Objekt školy je tvořen dvěma areály. První areál tvoří hlavní budova školy a budovy dílen. Druhou částí je pak budova Domova mládeže, ve které se vedle ubytovacích prostor nacházejí i výukové prostory a prostory vývařovny a jídelny školy. Pro zajištění kvalitnější výuky bude zapotřebí v budoucnu zajistit dostatek prostor pro odborné učebny a laboratoře, dílny, kabinety učitelů i odpovídající tělocvičnu.

Celkový stav budov donedávna odpovídal jejich stáří a dříve nedostatečné údržbě. Po dlouhou dobu se prakticky neprováděla modernizace, mnohdy ani základní údržba. Přesto se v minulých letech podařilo provést rekonstrukci sociálních zařízení. Úspěchem je nesporně i výměna starých dřevěných oken za okna plastová (2001-2008) na hlavní budově školy, na budově DM i na objektu dílen, a také oprava omítek na hlavní budově školy. Významnou akcí bylo také připojení hlavní budovy školy k veřejné kanalizaci.

Výrazně se také zvýšila bezpečnost objektu hlavní budovy školy a budovy domova mládeže instalací elektronického přístupového systému, včetně vjezdové závory.

I přes výše uvedené skutečnosti jsou však některé části školy v nedobrému stavu, zejména pak budova původních dílen. Problémem je také zastaralá elektroinstalace a stárnoucí stav topné soustavy. Vedení školy by v této oblasti chtělo v následujícím období využít mimorozpočtových zdrojů a tyto prostředky by chtělo postupně investovat do další modernizace a rekonstrukcí všech součástí školy, včetně budovy Domova mládeže.

Na místě je nesporně poděkování zřizovateli za jeho podporu všem akcím, které vedení školy průběžně realizuje a financuje nejen z vrácených příjmů z pronájmů.

Oborová nabídka školy je velmi široká. Posledním nově zařazeným oborem je obor Technické lyceum (2003), jehož zavedením škola připravuje žáky ke studiu na vysokých školách

technického směru. Za úspěch lze považovat i nové zaměření oboru Mechanizace a služby – na Dopravu a logistiku.

Vedení školy řeší i v této oblasti systematicky mnoho problémů, které souvisejí zejména s ekonomickou náročností výuky. Velký kus práce byl uskutečněn rovněž v oblasti revize i inovace vlastních učebních dokumentů. V průběhu školního roku pak byly zrevidovány školní vzdělávací programy pro jednotlivé studijní a učební obory vzdělávání.

Základním strategickým cílem vedení školy je vybudování moderní a efektivní školy s maximálně spokojenými žáky a zaměstnanci, o jejichž služby je v regionu mezi veřejností zájem.

### 3. ŠKOLY A ŠKOLSKÁ ZAŘÍZENÍ – ČLENĚNÍ

#### I. Školy – nejvyšší povolený počet žáků/studentů a naplněnost (k 30. 9. 2015)

Druh/typ školy	IZO	Nejvyšší povolený počet žáků/stud.	Skutečný počet žáků/stud. <sup>1</sup>	Počet žáků/stud. v DS <sup>2</sup>	Přepočtený počet ped. prac.	Počet žáků/stud. na přep. počet ped. prac. v DS
Střední odborná škola a Střední odborné učiliště	610451049	1050	417	382	52,16	8,43

<sup>1</sup> všechny formy vzdělávání; <sup>2</sup> denní forma vzdělávání (denní studium)

#### II. Školská zařízení – nejvyšší povolený počet žáků/studentů (strávníků, ubytovaných, klientů) a naplněnost (k 30. 9. 2015)

Školské zařízení	IZO	Nejvyšší povolený počet žáků/stud. (ubyt./stráv./klientů)	Skutečný počet žáků/stud. (ubyt./stráv./klientů)	Z toho cizích	Přepočtený počet pracovníků
Domov mládeže	110451074	192	185	172	9
Školní jídelna	110451082	520	476	209	7,5

#### Strávníci podle poskytovaných služeb SOŠ a SOU, Mladá Boleslav, Jičínská 762 ve školním roce 2015 - 2016

Strávníci	Typ stravování	Počet
Žáci SOŠ a SOU, Mladá Boleslav, Jičínská 762	celodenní	13
Žáci SOŠ a SOU, Mladá Boleslav, Jičínská 762	oběd	187
Zaměstnanci SOŠ a SOU, Mladá Boleslav, Jičínská 762	oběd	75
„Důchodci SOŠ a SOU“, Mladá Boleslav, Jičínská 762	oběd	5
Žáci SOU strojírenského o. z. ŠKODA AUTO	snídaně, večeře	163
Žáci SSŠ MAJA s. r. o, Mladá Boleslav	snídaně, večeře	2
Žáci Střední škola HERMÉS MB s.r.o., Mladá Boleslav	Celodenní	1
Žáci SŠ gastronomie a hotelnictví Mladá Boleslav, s.r.o.	snídaně, večeře	1
Žáci Gymnázium, Mladá Boleslav	snídaně, večeře	3
Žáci ZŠ Mladá Boleslav	snídaně, večeře	2
Cizí	oběd	31
Fotbalová Akademie	snídaně, večeře	14
	oběd	4
<b>CELKEM</b>	<b>X</b>	<b>501</b>

## Charakteristika Domova mládeže

Domov mládeže SOŠ a SOU, Mladá Boleslav, Jičínská 762 ve školním roce 2015 - 2016	
<b>Počet ubytovaných</b>	<b>185</b>
Chlapci	165
Dívky	20
<b>Počty ubytovaných podle škol</b>	x
SOŠ a SOU, Mladá Boleslav, Jičínská 762	13
SOU strojírenské o. z. ŠKODA AUTO a. s.	163
Gymnázium, Mladá Boleslav	3
ZŠ Mladá Boleslav	2
SSŠ MAJA, s.r.o., Mladá Boleslav	2
SŠ gastronomie a hotelnictví Mladá Boleslav, s.r.o.	1
Střední škola HERMÉS MB s.r.o., Mladá Boleslav	1

Domov mládeže nabízí ubytování nejen žákům naší školy, ale volné kapacity jsou nabízeny i ostatním školám ve městě. Převážnou část ubytovaných tvoří žáci SOU strojírenského o. z. firmy ŠKODA AUTO a. s. Rozhodnutí o jejich ubytování je v plné kompetenci dané školy. Ve zmiňovaném školním roce bylo ubytování umožněno i žákům ZŠ, kteří se věnují sportu v rámci Hokejové a Fotbalové Akademie. Celková kapacita Domova mládeže je 192 lůžek a byla využita téměř na 100 %.

- **Pokud škola (školské zařízení) vykazovala doplňkovou činnost, uveďte jakému počtu uživatelů byla činnost určena a jaký počet zaměstnanců ji zajišťoval.**

Škola vykazuje doplňkovou činnost na základě Výpisu z živnostenského rejstříku vydaným Obecním živnostenským úřadem magistrátu města Mladá Boleslav. Živnostenský rejstřík obsahuje následující oprávnění:

Živnostenské oprávnění č. 1	Opravy silničních vozidel
Živnostenské oprávnění č. 2	Provozování autoškoly
Živnostenské oprávnění č. 3	Hostinská činnost
Živnostenské oprávnění č. 4	Výroba, obchod a služby neuvedené v přílohách 1 až 3 živnostenského zákona Ubytovací služby Mimoškolní výchova a vzdělávání, pořádání kurzů, školení, včetně lektorské činnosti

Počet uživatelů námi poskytovaných činností byl 31. Všechny tyto činnosti zajišťovalo 15 zaměstnanců.

## 4. OBORY VZDĚLÁNÍ A ÚDAJE O ŽÁCÍCH V NICH

- Změny ve skladbě oborů vzdělání podle Klasifikace kmenových oborů vzdělání (nové obory, zrušené obory dobíhající obory).

### I. Počet tříd a žáků SŠ (bez VOŠ) v denní formě vzdělávání – podle oborů vzdělání (k 30. 9. 2015)

Kód a název oboru	Počet žáků	Počet tříd	Průměrný počet žáků/tř.
<b>Obory vzdělání poskytující střední vzdělání s maturitní zkouškou</b>			
68-43-M/01 Veřejnosprávní činnost	80	3,45	23,19
78-42-M/01 Technické lyceum	23	1,55	14,84
41-45-M/01 Mechanizace a služby	53	3,00	17,67
64-41-L/51 Podnikání	34	2,00	17,00
<b>Celkem obory s maturitní zkouškou</b>	<b>190</b>	<b>10</b>	<b>19,00</b>
<b>Obory vzdělání poskytující střední vzdělání s výučním listem</b>			
23-68-H/01 Mechanik opravář motorových vozidel	72	3,39	21,24
26-57-H/01 Autoelektrikář	27	1,21	22,31
26-51-H/01 Elektrikář	36	1,40	25,71
33-56-H/01 Truhlář	31	1,43	21,68
36-67-H/01 Zedník	28	1,28	21,88
66-53-H/01 Operátor skladování	33	1,29	25,58
<b>Celkem obory s výučním listem</b>	<b>227</b>	<b>10</b>	<b>22,70</b>
<b>Celkem</b>	<b>417</b>	<b>20</b>	<b>20,85</b>

#### Pozn.:

(1) V 1. ročníku jsou ve třídě 1.D žáci oborů Elektrikář a Operátor skladování, 1.CA Mechanik opravář motorových vozidel, 1.F Zedník a Truhlář a v 1.CB Mechanik opravář motorových vozidel a Autoelektrikář.

(2) Ve 2. ročníku jsou ve třídě 2.D žáci oborů Autoelektrikář, Elektrikář a Operátor skladování, 2.F Zedník, Truhlář, 2.CA Mechanik opravář motorových vozidel.

(3) Ve 3. ročníku jsou ve třídě 3.F žáci oborů Autoelektrikář, Zedník a Truhlář, 3.D Operátor skladování a Elektrikář a 3.CA Mechanik opravář pro silniční motorová.

### II. Počet tříd a žáků SŠ (bez VOŠ) v OFV<sup>1</sup> – podle oborů vzdělání (k 30. 9. 2015)

Kód a název oboru	Forma vzdělávání <sup>2</sup>	Počet žáků	Počet tříd	Průměrný počet žáků/tř.
<b>Obory vzdělání poskytující střední vzdělání s maturitní zkouškou</b>				
64-41-L/51 Podnikání	DK	35	2	17,5
<b>Celkem</b>		<b>35</b>	<b>2</b>	<b>17,5</b>

<sup>1</sup>ostatní formy vzdělávání; <sup>2</sup>formu vzdělávání označte: VC - večerní, DK - dálková, DC - distanční, KO - kombinovaná

- Údaje o žácích přijatých v průběhu školního roku 2015 - 2016 do denní formy vzdělávání a ostatních forem vzdělávání (počty, zařazení do ročníku, odkud přišli apod.).

Ročník	Počet žáků	Škola odkud žáci přišli (denní forma vzdělávání)
První	1	HERMES MB, Laurinova, Mladá Boleslav
	1	Střední průmyslová škola, Mladá Boleslav
	1	VOŠ, OA a SOU technické, Chotěboř
	1	SOŠ cestovního ruchu, Pardubice
	1	SOŠ stavební a SOU stavební, Kolín
	1	SOU strojírenské ŠKODA AUTO, Mladá Boleslav
	2	Integrovaná střední škola, Na Karmeli, Mladá Boleslav
	2	SOŠ a SOU, Nymburk, V Kolonii 1804
Druhý	1	Střední průmyslová škola, Mladá Boleslav
	1	SŠ letecké a výpočetní techniky, Odolená Voda
	2	SOU strojírenské ŠKODA AUTO, Mladá Boleslav
Třetí	1	SOU strojírenské ŠKODA AUTO, Mladá Boleslav
	1	SOU nábytkářské a SOŠ, Liberec
	1	SOŠ a SOU, Česká Lípa
Druhý	4	přijetí s uznáním vzdělání
Třetí	2	
<b>CELKEM</b>	<b>23</b>	

Ročník	Počet žáků	Škola odkud žáci přišli (dálková forma vzdělávání)
První	1	SOŠ a SOU, Česká Lípa
	1	SOU, Bohumín
Druhý	1	přijetí s uznáním vzdělání
<b>CELKEM</b>	<b>3</b>	

- **Cizí státní příslušníci**  
11 žáků ze Slovenska, 1 žák z Ukrajiny, 1 žák z Mongolska, 1 žák z Ruska a 1 žák z Vietnamu.



- Uved'te kolik žáků a kolik studentů dojíždělo do školy z jiných krajů (celkem/z toho denní forma vzdělávání).

Žáci a studenti dojíždějící do školy z jiných krajů ve školním roce 2015 - 2016

Kraj	Počet žáků/studentů podle formy vzdělávání	
	denní	dálková
Hlavní město Praha	1	0
Královéhradecký	20	1
Liberecký	26	1
Moravskoslezský	1	0
Olomoucký	1	0
Ústecký	1	0
Vysočina	1	0
<b>CELKEM</b>	<b>51</b>	<b>2</b>

## 5. VZDĚLÁVÁNÍ ŽÁKŮ A STUDENTŮ SE SPECIÁLNÍMI VZDĚLÁVACÍMI POTŘEBAMI A ŽÁKŮ A STUDENTŮ NADANÝCH

Žáci a studenti se zdravotním postižením podle druhu postižení (k 30. 9. 2015)

Druh postižení	Počet žáků/studentů	
	SŠ	VOŠ
Mentální postižení	0	0
Sluchové postižení	0	0
Zrakové postižení	0	0
Vady řeči	0	0
Tělesné postižení	0	0
Souběžné postižení více vadami	0	0
Vývojové poruchy učení individuálně integrování v běžné třídě	36	0
Vývojové poruchy chování individuálně integr. v běžné třídě	3	0
Autismus	0	0

Ve daném školním roce bylo 41 žáků se SVP v denní formě vzdělávání z toho dva zdravotně znevýhodnění.

V souhrnu jsou zařazeni žáci s lehkou, střední i těžkou formou SPU. Seznamy žáků jsou ve škole pravidelně aktualizovány. Učitelé jsou s doporučeními z PPP nebo SPC seznamováni na pedagogických radách a následně na konzultacích s výchovnou poradkyní. Práce s žáky se SPU je náročná i proto, že často mají sníženou motivaci. Od učitele to vyžaduje náročnou přípravu i práci během vyučování.

## 6. ÚDAJE O PŘIJÍMACÍM ŘÍZENÍ A NÁSLEDNÉM PŘIJETÍ UCHAZEČŮ DO 1. ROČNÍKŮ SŠ

### KRITÉRIA PŘIJÍMACÍHO ŘÍZENÍ 2016 – I. KOLO DENNÍ FORMA VZDĚLÁVÁNÍ

**K1: Žáci, kteří se hlásí na čtyřletý studijní obor, budou přijati ke vzdělávání bez přijímací zkoušky; pouze povinně absolvují pokusné ověřování formou jednotných testů. O konečném přijetí bude rozhodnuto dle níže uvedených kritérií.**

V případě, že počet žáků splňujících kritérium K1 přesahuje povolenou stanovenou kapacitu pro přijetí, je jediným kritériem průměrný prospěch v 1. pololetí 9. ročníku základní školy. V případě shodného průměru (vyjádřeného s přesností na dvě desetinná místa) o pořadí žáků rozhodne průměrný prospěch z předmětů CJL, MAT, CIJ, FYZ, OBN (SPV) z 1. pololetí 9. ročníku. V případě opakované shody průměru (vyjádřeného s přesností na dvě desetinná místa) rozhodne o pořadí celkový výsledek (součet pořadí) žáka v obou testech pokusného ověřování.

V případě snížené známky z chování se hodnota bodového hodnocení, vzniklého na základě příslušných průměrů, sníží o 20 % při hodnocení „uspokojivé“ a o 40 % při hodnocení „neuspokojivé“.

#### **Konání jednotných testů V RÁMCI POKUSNÉHO OVĚŘOVÁNÍ:**

Testování se uskuteční v řádném termínu dne 15.04.2016, náhradním termínem je 13.05.2016, v budově SOŠ a SOU, Mladá Boleslav, Jičínská 762.

Jednotné testy: Český jazyk a literatura - doba trvání 60 minut

Matematika - doba trvání 60 minut

**K2: Žáci, kteří se ucházejí o vzdělávání ve tříletém učebním oboru, budou přijati ke vzdělávání bez absolvování přijímací zkoušky. Pouze žáci základní školy, kteří neukončují základní vzdělávání v 9. ročníku a současně mají chování hodnocené v posledních dvou ročnících aspoň jednou sníženým stupněm, absolvují přijímací zkoušku formou ústního pohovoru.**

V případě většího počtu uchazečů, než je povolená stanovená kapacita pro přijetí, je kritériem pro přijetí průměrný prospěch v 1. pololetí 9. (popř. 8. či 7.) ročníku z předmětů CJL, MAT, CIJ, FYZ, OBN (SPV). V případě shodného průměru (vyjádřeného s přesností na dvě desetinná místa) je určujícím kritériem pro stanovení pořadí celkový průměrný prospěch z 1. pololetí 9. (popř. 8. či 7.) ročníku.

V případě snížené známky z chování u uchazeče z 9. ročníku se hodnota bodového hodnocení, vzniklého na základě příslušných průměrů, sníží o 20 % při hodnocení „uspokojivé“ a o 40 % při hodnocení „neuspokojivé“.

Kritériem pro uchazeče konající pohovor je počet bodů získaných při tomto pohovoru.

Pokud je uchazeč žákem 8. (7.) ročníku základní školy, sníží se hodnota jeho bodového hodnocení, které je výsledkem průměrného prospěchu (viz první odstavec v K2), o 20 % (40 %).

#### **NÁSTAVBOVÉ DENNÍ VZDĚLÁVÁNÍ**

Uchazeč bude přijat bez přijímací zkoušky. Kritériem pro přijetí bude průměrný prospěch ze skupiny vybraných „profilových“ předmětů - CJL, CIJ, MAT, ODV.

V případě shodného průměru (vyjádřeného s přesností na dvě desetinná místa) je určujícím kritériem průměr ze všech předmětů v 1. pololetí závěrečného ročníku.

#### **DÁLKOVÁ FORMA VZDĚLÁVÁNÍ**

Uchazeč bude přijat bez přijímací zkoušky na základě podání přihlášky ke studiu (vzdělávání).

V případě většího počtu uchazečů, než je povolená stanovená kapacita pro přijetí, absolvují uchazeči písemný test, jehož výsledek bude určující pro přijetí uchazeče ke vzdělávání.

Schválil: RNDr. Jirí Šlégl, ředitel školy

**I. Údaje o přijímacím řízení do denní formy vzdělávání (včetně nástavbového studia) na SŠ pro školní rok 2016 - 2017 – podle oborů vzdělání (k 1. 9. 2016)**

Kód a název oboru	1. kolo stav k 12.05.2016		Další kola průběžně = do naplnění kapacity		Odvolání – počet		Počet tříd <sup>1</sup>
	přihl.	potvrz. zájem	přihl.	potvrz. zájem	pod- ných	kladně vyřiz.	
<b>Obory vzdělání poskytující střední vzdělání s maturitní zkouškou</b>							
41-45-M/01 Mechanizace a služby	35	22	8	8	0	0	1
68-43-M/01 Veřejnosprávní činnost	46	20	3	3	0	0	1
78-42M/01 Technické lyceum	18	0	0	0	0	0	0
64-41-L/51 Podnikání	36	30	0	0	0	0	1
<b>Obory vzdělání poskytující střední vzdělání s výučním listem</b>							
26-51-H/01 Elektrikář	34	12	0	0	0	0	1
66-53-H/01 Operátor skladování	24	9	3	3	0	0	
26-57-H/01 Autoelektrikář	19	12	0	0	0	0	2
23-68-H/01 Mechanik opravář motor. vozidel	49	25	5	5	0	0	
33-56-H/01 Truhlář	25	12	0	0	0	0	1
36-67-H/01 Zedník	17	8	2	2	0	0	
<b>Celkem</b>	<b>303</b>	<b>150</b>	<b>21</b>	<b>21</b>	<b>0</b>	<b>0</b>	<b>7</b>

<sup>1</sup>víceoborové třídy u jednotlivých oborů vzdělání označte vámi zvoleným symbolem

**II. Údaje o přijímacím řízení do ostatních forem vzdělávání (včetně nástavbového studia) na SŠ pro školní rok 2016 - 2017 – podle oborů vzdělání (stav k 1. 9. 2016)**

Kód a název oboru	1. kolo stav k 12.05.2016		Další kola průběžně = do naplnění kapacity		Odvolání – počet		Počet tříd <sup>1</sup>	FV <sup>2</sup>
	přihl.	potvrz. zájem	přihl.	potvrz. zájem	pod- ných	kladně vyřiz.		
<b>Obory vzdělání poskytující střední vzdělání s maturitní zkouškou</b>								
64-41-L/51 Podnikání	53	43	9	9	0	0	2	<b>DK</b>
68-43M/01 Veřejnosprávní činnost	0	0	0	0	0	0	0	<b>DK</b>
<b>Celkem</b>								<b>x</b>

<sup>1</sup>víceoborové třídy u jednotlivých oborů vzdělání označte vámi zvoleným symbolem

<sup>2</sup>FV – formu vzdělávání označte: VČ - večerní, DK - dálková, DČ - distanční, KO - kombinovaná

- Uved'te kolik žáků a kolik studentů bylo v rámci přijímacího řízení přijato k 1.9.2015 a k 1.9.2016 z jiných krajů (celkem/z toho denní forma vzdělávání).

K 1.9.2015 bylo z jiných krajů v rámci přijímacího řízení přijato 32 žáků z toho do denní formy vzdělávání 22 žáků.

K 1.9.2016 bylo z jiných krajů v rámci přijímacího řízení přijato 44 žáků z toho do denní formy vzdělávání 29 žáků.

## 7. ÚDAJE O VÝSLEDKÁCH VE VZDĚLÁVÁNÍ

### I. Prospěch a docházka žáků/studentů všech ročníků celkem (včetně závěrečných ročníků) – k 30. 6. 2016

Prospěch a docházka žáků/studentů všech ročníků	Počet žáků/studentů
<b>Obory vzdělání poskytující střední vzdělání s maturitní zkouškou</b>	
Žáci celkem	188
Prospěli s vyznamenáním	3
Prospěli	115
Neprospěli	70
- z toho opakující ročník	12
Průměrný prospěch žáků	2,96
Průměrný počet zameškaných hodin na žáka/z toho neomluvených	54/1,04
<b>Obory vzdělání poskytující střední vzdělání s výučním listem</b>	
Žáci celkem	211
Prospěli s vyznamenáním	1
Prospěli	156
Neprospěli	54
- z toho opakující ročník	21
Průměrný prospěch žáků	3,2
Průměrný počet zameškaných hodin na žáka/z toho neomluvených	69/1,6

Žáky slovně nehodnotíme.

- Údaje o komisionálních zkouškách (přezkoušení) a zkouškách v náhradním termínu počet žáků/studentů, ročník, obor vzdělání, předmět, výsledky

Předmět	Počet zkoušek		Neuspěli u opravných zkoušek
	opravných	v náhradním termínu	
Český jazyk a literatura	11	6	2
Cizí jazyky = anglický, německý	3	0	0
Matematika	26	8	5
Technika administrativy/Administrativa	0	2	0
Předměty výpočetní techniky	4	1	1
Odborné předměty	11	2	1
Ekonomické předměty	3	3	0
Odborný výcvik	3	12	3
<b>CELKEM</b>	<b>61</b>	<b>34</b>	<b>12</b>

K 31. srpnu 2016 bylo vykonáno celkem 61 opravných zkoušek, z toho 12 žáků neuspělo, a dále bylo vykonáno 34 zkoušek v náhradním termínu.

## II. Výsledky maturitních zkoušek, absolutorii, závěrečných zkoušek

Kód a název oboru	Žáci/studenti konající zkoušky celkem	Prospěli s vyznamenáním	Prospěli	Neprospěli
<b>Maturitní zkouška</b>				
41-45-M/01 Mechanizace a služby	0	0	0	0
78-42-M/01 Technické lyceum	3	0	1	2
68-43-M/01 Veřejnosprávní činnost	18	1	7	10
64-41-L/51 Podnikání	2	0	1	1
64-41-L/51 Podnikání - DK	0	0	0	0
<b>Celkem</b>	<b>23</b>	<b>1</b>	<b>9</b>	<b>13</b>
Kód a název oboru	Žáci/studenti konající zkoušky celkem	Prospěli s vyznamenáním	Prospěli	Neprospěli
<b>Závěrečná zkouška (s výučním listem)</b>				
23-66-H/01 Mechanik opravář mot. vozidel	12 + 1	0	9 + 0	3 + 1
26-57-H/01 Autoelektrikář	5	0	3	2
26-51-H/01 Elektrikář	11	2	8	1
33-56-H/01 Truhlář	6 + 1	1	3	2 + 1
36-67-H/01 Zedník	4	1	2	1
66-53-H/01 Operátor skladování	9 + 1	0	8	1 + 1
<b>Celkem</b>	<b>47 + 3</b>	<b>4</b>	<b>33</b>	<b>10 + 3</b>

Pozn.: u oboru 23-66-H/01, 33-56-H/01 a 66-53-H/01 „+ 1“ jsou žáci přihlášení ze školního roku 2014 - 2015.

## Podzimní termín MZ 2016

Kód a název oboru	Žáci/studenti konající zkoušky celkem	Prospěli s vyznamenáním	Prospěli	Neprospěli
<b>Maturitní zkouška:</b>				
41-45-M/01 Mechanizace a služby	0	0	0	0
78-42-M/01 Technické lyceum	6	0	2	4
68-43-M/01 Veřejnosprávní činnost	14	0	9	5
64-41-L/51 Podnikání	1	0	0	1
64-41-L/51 Podnikání - DK	0	0	0	0
<b>Celkem</b>	<b>21</b>	<b>0</b>	<b>11</b>	<b>10</b>

## 2. termín ZZ 2016

Opravné zkoušky v termínu 16. – 26.09.2016 konali žáci, kteří neprospěli v červnovém termínu.

Kód a název oboru	Žáci/studenti konající zkoušky celkem	Prospěli s vyznamenáním	Prospěli	Neprospěli
<b>Závěrečná zkouška (s výučním listem):</b>				
23-66-H/01 Mechanik opravář mot. vozidel	6	0	4	2
26-57-H/01 Autoelektrikář	4	0	2	2
26-51-H/01 Elektrikář	1	0	1	0
33-56-H/01 Truhlář	5	0	3	2
36-67-H/01 Zedník	4	0	2	2
66-53-H/03 Operátor skladování	1	0	1	0
<b>Celkem</b>	<b>21</b>	<b>0</b>	<b>13</b>	<b>8</b>

Žáci, kteří neuspěli u zkoušky v září, budou konat zkoušku v termínu od 05.12. – 09.12.2016.

## 8. CHOVÁNÍ ŽÁKŮ

### Chování žáků/studentů (k 30. 6. 2016)

Druh/typ školy	Hodnocení chování		
	velmi dobré	uspokojivé	Neuspokojivé
Střední odborná škola	183	5	0
Střední odborné učiliště	199	7	5

### Výchovná opatření ve školním roce 2015 - 2016

SOŠ a SOU	NTU	DTU	DŘŠ	DUODV	PV	V	PTU	PŘŠ
Celkem	12	73	31	2	11	0	28	0

Ve většině případů se jednalo o kázeňské přestupky související s neomluvenými hodinami, špatným chováním vůči spolužákům či pedagogům. Pochvaly byly uděleny za vynikající studijní výsledky a reprezentaci školy na různých akcích a dárcovství krve.

## 9. ABSOLVENTI A JEJICH DALŠÍ UPLATNĚNÍ

### I. Přehled podaných přihlášek k dalšímu studiu – absolventi SŠ s dosaženým středním vzděláním s maturitní zkouškou a absolventi VOŠ

Druh/typ školy	Počet absolventů celkem	Podali přihlášku na VŠ	Podali přihlášku na VOŠ	Podali přihlášku na jiný typ školy	Nepodali přihlášku na žádnou školu
střední škola	14	10	9	0	2

### II. Přehled podaných přihlášek k dalšímu studiu – absolventi SŠ s dosaženým středním vzděláním s výučním listem

Druh/typ školy	Počet absolventů celkem	Podali přihlášku do nástavbového studia	Podali přihlášku na jiný typ střední školy	Nepodali přihlášku na žádnou školu
SOU	37 + 13	12	0	38

- Odchody žáků ze školy během školního roku – počet žáků, důvody.**

Ve školním roce 2015 - 2016 odešlo ze školy celkem 61 žáků z denní formy vzdělávání a 33 žáků dálkové formy vzdělávání. Důvody odchodů jsou převážně prospěchové, přestupy na jinou školu či zanechání vzdělávání bez uvedení důvodů.

## 10. ÚDAJE O NEZAMĚSTNANOSTI ABSOLVENTŮ ŠKOL

Nezaměstnaní absolventi škol podle statistického zjišťování úřadů práce (k 30. 4. 2016)

Kód a název oboru	Počet absolventů – škol. rok 2015/2016	Z nich počet nezaměstnaných – duben 2016
23-66-H/01 Mechanik opravář motorových vozidel	12	0
26-51-H/01 Elektrikář	11	0
26-57-H/01 Autoelektrikář	5	0
33-56-H/01 Truhlář	7	1
36-67-H/01 Zedník	5	0
41-45-M/001 Mechanizace a služby	0	0
64-41-L/524 Podnikání	1	1
64-41-L/524 Podnikání (DS)	0	0
66-53-H/01 Operátor skladování	9	0
68-43-M/001 Veřejnosprávní činnost	14	0
78-42-M/001 Technické lyceum	2	0
<b>Celkem</b>	<b>66</b>	<b>2</b>

**Pozn.:** Zdroj informací – internetové stránky MPSV: <http://portal.mpsv.cz/sz/stat/abs> → Pololetní statistiky absolventů (1. pololetí – tj. 30. duben) → tabulka: Absolventi podle škol a oborů, kde je možné vyhledat počty nezaměstnaných absolventů jednotlivých škol ve všech krajích a okresech České republiky, ve kterých jsou absolventi podle místa trvalého pobytu na úřadech práce evidováni. Nezaměstnaní absolventi za poslední školní rok jsou uvedeni v posledním sloupcu (Ukončení školy v období od předminulého výpočtu - 12 měsíců, tj. období od 1. 5. do 30. 4.). Sledování nezaměstnanosti absolventů je důležité pro nastavení oborové struktury školy i pro její autoevaluaci.

## 11. ÚROVEŇ JAZYKOVÉHO VZDĚLÁVÁNÍ NA ŠKOLE

I. Žáci/studenti v denním studiu učící se cizí jazyk (k 30. 9. 2015)

Jazyk	Počet žáků /studentů	Počet skupin	Počty žáků/studentů ve skupině		
			minimálně	maximálně	průměr
Anglický jazyk	399	31	3	23	13
Německý jazyk	99	7	3	23	13

II. Učitelé cizích jazyků – rozložení kvalifikace (k 30. 9. 2015)

Jazyk	Počet učitelů celkem	Kvalifikace vyučujících			Rodilí mluvčí
		odborná	částečná	žádná	
Anglický jazyk	5	5	0	0	0
Německý jazyk	2	2	0	0	0



### Úroveň vzdělávání

Žáci studijních oborů mají výuku anglického a německého jazyka. V jednom jazyce vždy navazují na výuku ZŠ, s druhým jazykem většina žáků začíná. Hlavním jazykem je angličtina, druhým němčina. Bohužel rok od roku se zhoršují žákovské znalosti základů cizího jazyka ze ZŠ.

Žáci učňovských oborů studují pouze jeden cizí jazyk, většinou v návaznosti na ZŠ s dosaženou úrovní A1/A2.

### Vzdělávání učitelů CIJ

Jedna vyučující absolvuje kurzy s rodilými mluvčími.

## 12. ÚROVEŇ INFORMAČNÍ A POČÍTAČOVÉ GRAMOTNOSTI VE ŠKOLE

### Společná část

Škola pro potřeby teoretické výuky využívá dvě budovy – hlavní budovu školy a budovu Domova mládeže. Každá z budov je připojena k internetu vlastním spojem. Hlavní budova školy rychlostí vyšší než 20Mb/s, budova Domova mládeže rychlostí 100 Mb/s přes firewally založené na OS LINUX. Obě budovy jsou propojeny privátním optickým spojem. Rovněž budovy dílen jsou připojeny optickými spoji. Všechny počítače ve škole jsou připojeny do školní sítě i k internetu. Celkový počet PC ve škole přesahuje 150. Lokální síť je založena na OS Novell Netware (2 servery) a Windows Serverech 2012 (2 servery), na kterých běží další virtuální stroje pro intranet, databázové služby atd. Všechna PC jsou vybavena antivirovým systémem.

### Oblast výuky

Škola má k dispozici čtyři počítačové učebny a jednu kombinovanou učebnu. Učebny jsou v průměru využívány povinnými vyučovacími předměty 30 hodin týdně. Vybavení jednotlivých učeben ukazuje následující tabulka.

Učebna	Počet PC	OS	Monitory	Dataprojektor	Sdílená tiskárna
SPO1	16+1	Windows 7 Pro	22" LCD	Ano	Ano
SPO2	19+1	Windows 7 Pro	19" LCD	Ano	Ano
S301	15+1	Windows 7 Pro	19" LCD	Ano	Ano
D125	15+1	Win XP Pro	19" LCD	Ano	Ano
D128	19+1	Win XP Pro	19" LCD	Ano	Ano

Pozn. V závěru školního roku a v průběhu prázdnin byly učebny inovovány a na všech PC je Windows 10 Pro.

Všechny učebny v hlavní budově jsou vybaveny dataprojektory a ozvučením. Deset učeben je kromě toho vybaveno učitelským PC, videopřehrávačem a DVD přehrávačem. V jedné z nich je též interaktivní tabule. V ostatních učebnách je možno připojit učitelské notebooky. Téměř všechny učebny jsou pro potřeby výuky pokryty Wi-Fi signálem. V každé z učeben probíhá výuka přibližně v rozsahu 30 hodin týdně. Kombinovaná učebna (S301) s 30 klasickými pracovišti (školní lavice), s 15 počítačovými pracovišti a s multimediálním vybavením je určena pro výuku „nepočítačových“ předmětů.

Dalších devět učeben vybavených PC, dataprojektorem a DVD přehrávačem nebo přípravou pro připojení notebooků je v budově Domova mládeže.

Na každé budově je pro vyučující v záloze připraven k zapůjčení notebook včetně přenosného dataprojektoru.

Tři pracovní stanice v informačním centru jsou volně dostupné žákům v době přestávek a před i po vyučování a dalších pět stanic je dostupných v informačním centru v suterénu školy.

Dvě třetiny vyučujících teoretických předmětů mají k dispozici PC nebo notebook pouze pro sebe, ostatní se dělí o vybavení se svými kolegy. Malé objemy dat mohou vyučující tisknout v kabinetech, pro větší objemy dat slouží centrální sdílený kopírovací a tiskový stroj.

Pro domácí přípravu žáků mohou vyučující využívat výukové stránky školy.

Pro potřeby výuky i reklamy využívá škola vlastní 3D tiskárnu.

## 13. ÚDAJE O PRACOVNÍCÍCH ŠKOLY

### I. Základní údaje o pracovnících školy (k 30. 9. 2015)

Počet pracovníků					Počet žáků v DFV na přepočtený počet pedagog. prac.
celkem fyzický/přepočtený	nepedagogických fyzický/přepočtený	pedagogických fyzický/přepočtený	pedagogických interních/externích	pedagogických – s odbornou kvalifikací <sup>1</sup>	
87 / 68,652	18 / 16,494	69 / 52,158	68 / 1	67 / 50,16	8,43

<sup>1</sup> ve smyslu zákona č. 563/2004 Sb., o pedagogických pracovnících a o změně některých zákonů

- **Uved'te počet interních a externích pedagogických pracovníků**

Ve školním roce 2015 - 2016 bylo ve škole 64 interních pedagogických zaměstnanců a jeden externí zaměstnanec.

### II. Věková struktura pedagogických pracovníků (k 30. 9. 2015)

Počet pedag. pracovníků	do 30 let	31 – 40 let	41 – 50 let	51 – 60 let	Nad 60 let	Důchodci	Průměrný věk	
Celkem	74	2	9	14	29	11	9	51,68
z toho žen	34	1	7	11	13	1	1	47,42

### III. Pedagogičtí pracovníci – podle nejvyššího dosaženého vzdělání (k 30. 9. 2015)

Počet pedagogických pracovníků – dosažené vzdělání				
vysokoškolské - magisterské a vyšší	vysokoškolské - bakalářské	vyšší odborné	střední	základní
33	9	0	23	0

#### IV. Pedagogičtí pracovníci – podle délky praxe (k 30. 9. 2015)

Počet pedagogických pracovníků s praxí				
do 5 let	do 10 let	do 20 let	do 30 let	více než 30 let
7	9	17	17	15

- **Údaje o počtu osobních asistentů pro žáky (studenty) se zdravotním postižením, jejich úvazcích, způsobu financování a zaměstnavateli. Stručně popište rozsah a přínos jejich činnosti.**

Osobní asistenty pro děti a žáky se zdravotním postižením nemáme.

#### V. Zajištění výuky učiteli s odbornou kvalifikací v příslušném oboru vzdělání<sup>1</sup> (k 30. 9. 2015)

Předmět	Celkový počet hodin odučených týdně	Z toho odučených učiteli s odbornou kvalifikací v příslušném oboru vzdělávání
Cizí jazyky	134	134
Všeobecné předměty	302	302
Odborné předměty	254	233
<b>Odborná praxe/odborný výcvik</b>	316	316
<b>Celkem</b>	1.005	985

<sup>1</sup> ve smyslu zákona č. 563/2004 Sb., o pedagogických pracovnících a o změně některých zákonů

**Pozn.:** Při velkém počtu oborů vzdělání, kdy je výčet všech předmětů rozsáhlý a obtížně zpracovatelný, je možno nevypisovat jednotlivé předměty, ale údaje uvést pouze za skupiny předmětů: 1. cizí jazyky, 2. všeobecné předměty, 3. odborné předměty, 4. odborná praxe/odborný výcvik.

- **Personální změny ve školním roce 2015 - 2016**

V průběhu školního roku 2015 - 2016 na úseku teorie nastoupili dva pedagogové všeobecných předmětů, dvě vyučující ukončily pracovní poměr dohodou a dva vyučující odešli do důchodu.

Na úseku odborného vzdělávání k 01.09.2015 nastoupil vyučující odborného výcviku bez pedagogické způsobilosti a k 30.06.2016 jeden učitel odborného výcviku pracovní poměr ukončil.

Personální činnost Domova mládeže zabezpečuje kolektiv pedagogických a nepedagogických pracovníků. V letošním školním roce došlo k několika změnám. V případě pedagogických pracovníků nastoupila 25.08.2015 na dobu určitou jeden školní rok Pavlína Smutná. Další vychovatelka Eva Filipová ukončila pracovní poměr dohodou k 31. října 2015.

U nepedagogických pracovníků noční služby zajišťují Věra Bartoňová a František Šulc. Po odchodu vychovatelky E. Filipové, převzala dohled nad žáky v odpoledních hodinách V. Bartoňová a na noční služby nastoupila Jitka Zakonovová.

Žádná z výše uvedených změn neměla dopad na výchovně-vzdělávací práci.

## 14. ÚDAJE O DALŠÍM VZDĚLÁVÁNÍ PEDAGOGICKÝCH PRACOVNÍKŮ VČETNĚ VEDOUCÍCH PRACOVNÍKŮ

(ve smyslu Vyhlášky 317/2005 Sb., o dalším vzdělávání pedagogických pracovníků, akreditační komisi a kariérním systému pedagogických pracovníků)

### • Studium ke splnění dalších kvalifikačních předpokladů

- tři pedagogové na úseku odborného výcviku a teoretických odborných předmětů úspěšně ukončili dne 27.5.2016 „Studium pedagogiky A“ v časovém rozsahu 120 hodin ve Školském zařízení pro další vzdělávání pedagogických pracovníků Královehradeckého kraje,

- jeden pedagog na úseku odborného výcviku si dne 2.6.2016 zvýšil odbornou kvalifikaci absolvováním VOŠ a SPŠ strojní, stavební a dopravní, Děčín v oboru 36-41-N/06 Ochrana památek a krajiny,

- jedna vyučující - rozšíření kompetencí v rámci maturitních zkoušek (hodnotitel ústních zkoušek z anglického jazyka) – CERMAT Praha,

- jedna vyučující zahájila studium pro doplnění kvalifikace na Pedagogické fakultě UK Praha.

### • Studium k prohlubování odborné kvalifikace (průběžné vzdělávání – kurzy, semináře) a samostudium

a) počet jednodenních a dvoudenních akcí

- jeden pedagog – absolvoval akreditovaný vzdělávací program Google Apps pro začátečníky,

- dva učitelé – absolvovali proškolení firmou HASIT na zpracování produktů firmy HASIT,

- zástupce ředitele školy – absolvoval tři akreditované jednodenní semináře v rámci cyklu vzdělávání „Než zazvoní“.

b) samostudium

Samostudium si organizují učitelé sami ve dnech stanovených ředitelem školy v době vedlejších školních prázdnin – 12 dní.

### Finanční náklady vynaložené na DVPP

DVPP 51.800 Kč

## 15. ÚDAJE O DALŠÍCH AKTIVITÁCH A PREZENTACI ŠKOLY NA VEŘEJNOSTI

### Zájmová činnost organizovaná školou (kroužky, ...)

Škola organizuje přírodovědný kroužek, technický kroužek a dramatický kroužek s prvky rétoriky. Žáci mají volný přístup na vybrané PC a internet. Ubytování žáci mají možnost využívat tělocvičnu a posilovnu školy.

### Mimoškolní aktivity (exkurze, ...)

- státní zkoušky z psaní na klávesnici
- akce pro mateřskou školu
- recitační a konverzační soutěže
- zahraniční zájezdy – Velká Británie, Německo
- 41 odborných exkurzí a akcí jednotlivých tříd
- besedy, přednášky, návštěvy knihoven
- 14 návštěv filmových a divadelních představení (mimo předplatné pro zájemce)

### Programy a projekty

- Podaná žádost o ERASMUS + , která nebyla schválena.
- Školní a regionální projekty: Jeden svět na školách, Dnes jím jako Zambijec, Středoškolské hry ve 12 druzích sportů a účast na jazykových olympiádách.
- Projekt „Cestou přírodovědných a technických oborů napříč Středočeským krajem“ – pokračuje jeho udržitelnost aktivitami dvou kroužků – přírodovědného a technického, zároveň jsou do školy zváni odborníci z praxe.

### Zahraniční zájezdy

V školním roce 2015 - 2016 se uskutečnil zájezd do Velké Británie a Německa.

### Zapojení žáků školy ve vědomostních, odborných, sportovních a dalších soutěžích

Účast v soutěžích			
Období	Název soutěže	Počet studentů	Kategorie
říjen – prosinec 2015	Finanční gramotnost	98	Kategorie II – SŠ
	Finanční gramotnost	tým = 3 žáci	okresní kolo – 2. místo
březen 2016	Matematický klokan	103	Junior a Student
leden 16	Psaní na klávesnici	134	školní kolo
březen 16	Soutěž v grafických disciplínách	42	krajské kolo – naše škola 6.; 22. a 23. místo
červen 16	Státní zkouška z psaní na klávesnici“	13	úspěšné složení

Tradicí na naší škole jsou recitační soutěže a konverzační soutěže v cizích jazycích. Škola má pravidelně výraznou (i výsledkově) účast ve sportovních soutěžích (viz tabulka níže).

**POHYBOVÉ A SPORTOVNÍ AKTIVITY VE ŠKOLNÍM ROCE 2015 - 2016**

Měsíc	Datum	Sport - hra	CH/D	Počet	Dozor	Výsledky
<b>STŘEDOŠKOLSKÉ HRY</b>						
Září	15.09.2015	<b>Atletika</b> středoškolský přebor Corny	CH + D	12+12	Ný	CH – 6. místo + D - 7. místo
Říjen	05.10.2015	<b>Přespolní běh</b> okresní kolo SŠ	CH	8	Hb	8. místo
	06.10.2015	<b>Kopaná</b> okresní kolo SŠ	CH	12	Hb	3. místo
Listopad	04.11.2015	<b>Stolní fotbal</b> okresní kolo SŠ	CH	2	Hb	9. místo
	12.11.2015	<b>Volejbal</b> okresní kolo SŠ	CH	8	Hb	4. místo
	22.11.2015	<b>Stolní tenis</b> okresní kolo SŠ	CH + D	4+4	Ný	D - 3. místo
Prosinec	10.12.2015	<b>Florbal</b> okresní kolo SŠ	CH	12	Hb	1. místo
Leden	15.01.2016	<b>Silový čtyřboj</b> okresní kolo SŠ	D	7	Hb	6. místo
Březen	03.03.2016	<b>Florbal</b> krajské kolo SŠ	CH	12	Ný, Ko	3. místo
	22.03.2016	<b>Silový čtyřboj</b> okresní kolo SŠ	CH	6	Hb	6. místo
Duben	14.04.2016	<b>Hokejbal</b> okresní kolo SŠ	CH	12	Hb	5. místo
	16.04.2016	<b>Florbal</b> okresní kolo SŠ	CH	10	Hb	2. místo
Červen	21.06.2016	<b>Hokejbal</b> okresní kolo SŠ	CH	4	Hb	1. místo
<b>MEZITŘÍDNÍ TURNAJE</b>						
Říjen	13.10.2015	<b>Stolní tenis</b>	CH + D	21+12	Hb + Ný	
Prosinec	15.12.2015	<b>Volejbal</b>	CH + D	48+24	Hb + Ný + Al	
Únor	24.02.2016	<b>Badminton</b>	CH + D	30+16	Hb + Ný	

Duben	11.04.2016	Vybíjená	D	30	Hb + Al	
		Nohejbal	CH	36	Hb + Ný	
Květen	09.05.2016	Líný tenis	CH + D	40+20	Hb + Ný + Al	
Červen	07.06.2016	Softbal	CH + D	72	Hb + Ný + Al	
<b>ŠKOLNÍ KURZY</b>						
Březen	06.03. - 11.03.16	Lyžařský kurz	CH + D	31	Ný	

## EVALUACE PREVENCE

### Ve školním roce 2015 – 2016 se podařilo:

- pokračovat ve spolupráci s institucemi a zařízeními, která se zabývají prevencí (např. Věznice Jiřice, Policie ČR)
- uspořádat osvědčené preventivní akce pro žáky školy
- pokračovat ve výzkumu Drogy a volný čas
- pokračovat v projektu - adopce na dálku
- zvýšit informovanost žáků v oblasti primární prevence
- časopis Prevence
- získat souhlasné prohlášení od většiny rodičů nezletilých žáků a žáků zletilých k možnému testování na přítomnost nežádoucích látek ve výjimečných případech
- zřídit webové stránky zaměřené na prevenci a výchovné poradenství

### V loňském roce se nepodařilo:

- navázat užší spolupráci s rodiči a širokou veřejností
- zorganizovat více preventivních akcí z důvodu nedostatku finančních prostředků
- uskutečnit projekt vycházející z MPP
- zavést peer program do školního prostředí

### Specifická prevence

Název akce	Třída	Lektor	Forma	Termín	Účast
Věznice Jiřice	II. ročník	Mgr. Prokopová	preventivní akce	listopad	80 žáků
Protidrogový vlak	1.A,1.D,3.B	p. Tuma	preventivní akce	leden	50 žáků
„Kriminalita mládeže“ Policie ČR	II. ročník	p. Kubala	preventivní akce	červen	80 žáků

## Šetřené případy v oblasti sociálně patologických jevů

Výchovná komise v loňském školním roce řešila:

- záškoláctví
- kázeňské problémy
- šikana
- drogy
- domácí násilí

### Výzkum Drogy a volný čas

- porovnání 2007 vs. 2008 vs. 2009 vs. 2010 vs. 2011 vs. 2012 vs. 2013 vs. 2014 vs. 2015 vs. 2016

#### Z výzkumu vyplynulo:

- Celková spokojenost studentů druhých ročníků ve škole je stále nadpoloviční.
- Respondenti jsou se svými studijními výsledky spíše nespokojeni.
- Rostoucí tendenci vykazuje „přízpůsobivost“ – zapadnu do jakéhokoliv kolektivu.
- Z dlouhodobého pohledu se kvalita vztahů studentů s rodiči nemění a studenti tyto vztahy považují za dobré.
- Asi pětina studentů neříká svým rodičům, kde jsou ve volném čase.
- Většina studentů považuje čas, který jim rodiče věnují za dostačující.
- Počet rodičů nekuřáků v čase hodně kolísá.
- Pozitivní je vyšší podíl nekuřáků mezi studenty již po dva roky.
- Většina těch, kteří kouří, začala kouřit před dosažením 16 let. Pětina respondentů letos dokonce uvádí, že začala kouřit před dosažením 13 let.
- Počet těch, kteří již zažili opilost, poklesl, přesto zůstává vysoký.
- Postupně se zvyšuje vnímání návykovosti léků proti bolesti.
- Zdá se, že klesá užívání tabáku i marihuany.
- Zvědavost jako motiv pro užívání drog ztrácí svou vedoucí pozici. Studenti by po droze sáhli spíše v depresi a krizové situaci.
- Ačkoliv počet respondentů, kteří považují množství informací o drogách za dostatečné, se s časem mění, celková úroveň informovanosti je dostatečná. Zvyšuje se také počet těch, kteří moc nevědí, ale vlastně je to nezajímá.

### Výzkum Drogy a volný čas – srovnání studijní vs. učební obory

#### Z výzkumu vyplynulo:

- Celková spokojenost studentů ve škole je spíše průměrná, velmi nebo spíše spokojeno je jen 6 z 10 studentů bez ohledu na obor.
- Spokojenost se studijními výsledky je ještě nižší – spokojeno s nimi je pouze 50 % studentů, u studijních oborů pouze 40%.
- 75 % studentů se v kolektivu cítí „oblíbeno,“ najdou se však (častěji v učebních oborech) i studenti, kteří se hodnotí jako velmi neoblíbení.
- Téměř polovina studentů druhých ročníků uvádí, že v poslední době pocítili nepříjemné chování spolužáků vůči své osobě.
- Studenti se bez rozdílu studijního zaměření nejlépe cítí v partě mimo školu. Studenti ze studijních tříd častěji uvádějí, že zapadnou do jakéhokoliv kolektivu.
- Studenti by se v případě, že by potřebovali řešit svůj vážný osobní problém obrátili na někoho mimo školu (49%). Respondenti z učebních oborů častěji než kolegové ze studijních oborů důvěřují svému třídnímu učiteli a školnímu systému obecně.



- 31 % studentů uvádí, že alespoň jednou týdně mívají špatnou náladu bez vnější příčiny. Častěji si problémy připouštějí žáci studijních oborů.
- Vztahy s rodiči hodnotí studenti druhých ročníků jako dobré a spíše dobré (86 % respondentů).
- 76 % studentů školy svým rodičům říká, kde tráví svůj volný čas. Častěji se rodičům svěřují žáci studijních oborů (92%).
- 68 % studentů školy si myslí, že se jim rodiče věnují tak akorát.
- 48 % studentů má rodiče – nekuřáky. Nejčastěji kouří otcové studentů a oba rodiče učňů.
- 47 % studentů druhých ročníků nekouří. 40% žáků studijních oborů druhých ročníků uvádí, že kouří denně.
- Nejčastěji začínají studenti kouřit mezi 13 a 16 lety (70 % z těch, kteří uvedli, že kouří nebo kouřili). 21 % z těch, kteří kouří nebo kouřili, začalo kouřit před 13 narozeninami.
- Respondenti uvádějí jako nejčastější důvody, proč začali kouřit, že jsou v partě, kde se kouří nebo také z nudy. Studenti častěji uvádějí, že jeden z důvodů vedoucích ke kouření je i to, že je cigareta zbavuje nervozity a že to chtěli zkusit. U respondentů ze studijních oborů je druhým nejčastějším důvodem proč začali kouřit deprese.
- Studenti pijí alkohol nejčastěji na večírcích a mejdanech (61 % respondentů). Studenti učebních oborů uvádějí výrazně častěji než studenti ze studijních tříd, že pijí na večírcích. Respondenti ze studijních tříd zase výrazně častěji pijí u přátel, na školních akcích, na táboře, na čundru.
- 78 % studentů školy již bylo opilých. 28% z nich zažila tento pocit minimálně 5x. Tato zkušenost je stejná mezi studenty i učiteli.
- Vnímání návykovosti jednotlivých látek se pohybuje od 45% u kávy po 80 % u pervitinu, heroinu, kokainu a tabáku. Alkohol považuje za návykový 61% studentů.
- Alkohol ani kávu však studenti nepovažují za silně návykové látky. Tabák vnímá jako silně návykový 38 % studentů (páté místo mezi hodnocenými drogami) a alkohol pouze 7 % studentů (předposlední 14 místo).
- Extázi vnímá jako silně návykovou 31% studentů školy, marihuanu 25 % studentů.
- Studenti mají nejvíce zkušeností se snadno přístupnými a společnostmi nejvíce tolerovanými drogami – alkohol (83 %), černá káva (65 %), tabák (49 %), marihuana (46 %).
- Na otázku co by je osobně mohlo přimět k užívání drog, odpovídá 20 % studentů školy, že je to zvědavost, dále pak krizová situace (15%) nebo deprese a přizpůsobení se partě (obojí 11 %).
- Pouze 9 % respondentů uvádí, že jim marihuanu nabídl někdo ze školy.
- Informace o drogách považuje 65% respondentů z druhých ročníků za dostatečné. 14 % studentů říká, že o drogách moc neví, ale ani je to nezajímá.

### **Plán na nový školní rok**

- Získat souhlas na možné testování nežádoucích látek.
- Více si všímat vnějších projevů u žáků, včas upozornit na případné problémy.
- Dodržovat postupy při řešení problémů (šikana, podezření na návykovou látku).
- Vždycky sepsat protokol!!!! Jednu kopii vždy odevzdat metodikovi prevence.
- Zajímat se o problémy, které je trápí – hledat pomoc.
- Častěji s žáky mluvit!!!
- Komunikovat i s rodiči.

## ČINNOSTI SPOJENÉ S ENVIRONMENTÁLNÍ VÝCHOVOU

Škola je již osmým rokem zapojena v recyklačním programu organizovaném pod záštitou MŠMT České republiky – "Recyklohraní. V rámci daného projektu jsme vytrídili a odevzdali následující elektroodpad:

- běžné elektro            398 kg
- PC                            2 ks

Zároveň jsme odevzdali staré cartridge a tonery.

Dále se žáci školy zapojili do akce „**Věnuj mobil**“ a odevzdali 19 ks starých mobilních telefonů.

V rámci projektu „Cestou přírodovědných a technických oborů napříč Středočeským krajem“ pracovali žáci v přírodovědném kroužku.

### **Škole byl propůjčen na období 2015 – 2017 titul „ŠKOLA UDRŽITELNÉHO ROZVOJE STŘEDOČESKÉHO KRAJE 2. STUPNĚ.“**

Ve škole stále probíhá třídění odpadů – papír a plast. Odpadkové koše jsou rozmístěné na chodbách. Vynášení mají na starosti žáci na základě rozpisu služeb.

Uspořádali jsme také 3. ročník soutěže „O nejkrásnějšího zvířecího mazlíčka“.

V přízemí je umístěna nástěnka s tematikou EVVO. Jsou zde připomínány významné dny související s ochranou životního prostředí jako např. Den Vody, Den Země apod. Dále jsou zde prezentovány některé žákovské práce s příslušnou tematikou a výsledky činnosti přírodovědného kroužku, který pracuje v rámci projektu „Cestou přírodovědných a technických oborů napříč Středočeským krajem“.

V souvislosti s výukou především v předmětech Ekologie a agrobiologie, biologie a Přírodní vědy je využívána školní zahrada – poznávání rostlin apod.

### **Výchovné akce zaměřené na multikulturní a environmentální výchovu, akce směřující k výchově k humanismu apod.**

- akce Vánoce na naší škole, Den dětí pro MŠ Pampeliška
- návštěvy divadelních představení žáků - předplatné
- školní časopis („Občasník“), jeho vysoká sledovanost a příspěvková činnost žáků a učitelů
- dárcovství krve
- pravidelná účast na akcích „Srdíčkové dny“
- příspěvek do Fondu ohrožených dětí
- příspěvek na konto „Advent“ v rámci adventních koncertů
- adopce „Na dálku“ – adoptován chlapec v Keni
- akce „Větrníkový den“ = Evropský den pro cystickou fibrózu
- účast v projektu „Dnes jím jako Zambijec“ zaměřený na Zambii
- účast v projektu „Dnes jím jako Zambijec“ – 2. část programu „BURZA KNIH“
- sběr víček na pomoc hendikepované dívce v rámci projektu „Víčko k víčku pro Mišičku“
- účast ve sbírkové činnosti pro Diakonii Broumov
- spolupráce se ZŠ ve sběru hliníku

## **Spolupráce školy se zřizovatelem, obcí, sociálními partnery, úřady práce, zaměstnavateli a dalšími subjekty**

Škola spolupracuje s řadou firem a institucí zejména v oblasti zajišťování praxí pro žáky studijních a učebních oborů. Jsou to např. Magistrát města Mladá Boleslav, Úřad práce Mladá Boleslav, Krajská správa sociálního zabezpečení, obecní a městské úřady, firma ŠKODA AUTO a.s., OBI Mladá Boleslav, PENNY MARKET Mladá Boleslav a Kosmonosy, Kaufland Mladá Boleslav, Auto Zitka Sukorady, Truhlářství U Jiříka Mladá Boleslav, Autoslužby Rylich, DELTACAR, ELCO, JOSYMA, KAUTEX, KWD Bohemia, Wienerberger a řada drobných živnostníků.

## **Aktivity školy uspořádané pro veřejnost**

Dny otevřených dveří pro veřejnost – říjen 2015, listopad 2015, prosinec 2015, únor 2016  
Ples SOŠ a SOU, Mladá Boleslav – únor 2016

Divadelní představení pro veřejnost na Malé scéně Městského divadla Mladá Boleslav

- Dámský krejčí (Georges Feydeau) – tři představení
- Válka ve třetím poschodí – jedno představení
- Pohádka O pejskovi a kočičce – dvě představení pro děti ZŠ speciální, Václavkova, MB a děti ze Speciálně pedagogického centra v Mladé Boleslavi, Na Celně
- akce „Vypouštění balónků štěstí“ – prosinec 2015
- turistický pochod do Českého ráje – říjen 2015
- turistický pochod na Zvířetice – květen 2016
- akce „Setkání v jedné stopě – motorkáři naší školy“ – květen 2016

## **Další akce nebo činnosti**

Prezentace školy – public relations školy

- články a reklama v Boleslavském deníku
- placená reklama v různých regionálních brožurách a novinách
- prezentace školy na burzách oborů v Mladé Boleslavi a všech sousedních okresech
- osobní návštěvy vybraných ZŠ v regionu a nabídka vzdělávacího programu školy
- praktická výuka žáků u nás ve škole
- prezentace školy na bilboardech a informačních panelech
- informační letáky o škole a nabízených oborech, vlastní internetové stránky školy
- spolupráce mezi učiteli středních škol

## **Zájmová činnost Domova mládeže SOŠ a SOU, Mladá Boleslav, Jičínská 762**

Hlavním účelem domova mládeže je vést žáky k plnohodnotnému využívání volného času formou zájmových činností. V domově mládeže se žákům nabízí pravidelné i nepravidelné volnočasové aktivity. Účast na aktivitách je dobrovolná.

Z těch nepravidelných jmenuji například návštěvy divadla, kina, krytého bazénu, besedy na klubovnách. Kromě toho se pořádají 1x měsíčně sportovní turnaje různého zaměření. Pasivně se sledují sportovní přenosy v televizi nebo přímo na stadiónech. Ubytování žáci mají zájem o zapůjčení knih z naší knihovny.

V rámci sportovní výchovy se snažíme o zapojení širokého počtu žáků do různých sportovních aktivit. Domov mládeže nabízí žákům každý den využívat tělocvičnu, kde mají možnost hrát sálovou kopanou, florbal, volejbal, nohejbal.

O posilovnu mají žáci velký zájem, sportovní vychovatel pro jednotlivé žáky sestavuje individuální cvičební plány. Do posilovny byly dokoupeny činky pro cvičení jednoruč.

Za příznivého počasí mohou žáci využívat hřiště v areálu naší školy, sportovat mohou též v přilehlém parku Štěpánka.

Žáci nižších ročníků mohou k relaxaci využívat klubovnu na ubytovacím patře, kam byl zakoupen nový stůl na stolní tenis.

## **16. DALŠÍ VZDĚLÁVÁNÍ VE ŠKOLE V RÁMCI CELOŽIVOTNÍHO UČENÍ**

Ve školním roce 2015 - 2016 škola neorganizovala žádné kurzy v rámci celoživotního vzdělávání.

## **17. VÝCHOVNÉ A KARIÉRNÍ PORADENSTVÍ**

### **Dny pro pedagogické sbory**

- Seznámení kolegů s aktuálními problémy výchovného poradenství na škole, s nejčastěji řešenými problémy a jejich prevencí.
- Úkoly pro další školní rok.
- Žáci s SPU – metodika.

### **Adaptační kurz pro žáky prvních ročníků**

- Poslův Mlýn u Doks – program zaměřený na vytvoření nových třídních kolektivů.
- Seznámení žáků s třídními učiteli, s výchovnou poradkyní a metodičkou prevence.
- Vytipování potenciálně problematických žáků.

### **Evidence žáků s SPU**

- Provedení kontroly platnosti vyšetření žáků v PPP a evidence nových žáků s poruchou učení nebo chování.
- Evidence do programu Bakaláři.
- Po podání žádostí o IVP byly postupně vypracovávány ve spolupráci s ostatními učiteli individuální vzdělávací plány a ty pak projednávány na schůzkách s rodiči těchto žáků.
- Evidování budoucích maturantů a učňů, kteří mají nárok na úpravu podmínek zkoušky.

### **Konzultace pro žáky**

- Těžištěm práce zůstávají formální a neformální konzultace VP se žáky, které se týkají studijních potíží, žáků s SPU, ale nejčastěji soukromého života žáků.

### **Spolupráce s PPP**

- Školní rok byl ve znamení příprav na přijetí zákona o inkluzi - v tomto duchu se konala setkání VP v PPP Mladá Boleslav.

### **Kariérové poradenství**

- Každoroční přednáška pro maturanty o tom, jak pracovat s nástroji, které jim nabízí internet – jak se orientovat v nabídce dalšího studia, co jsou Národní srovnávací zkoušky, které profese mají budoucnost atd.
- Poradenství v hledání zaměstnání, příprava na přijímací pohovor.
- Spolupráce s Úřadem práce.
- Účast na veletrhu Gaudeamus.

### **Propagace školy**

- Dny otevřených dveří – konzultace se zájemci o studium.
- Veletrh studijních a učebních oborů ve vzdělávacím centru Na Karmeli.

### **Spolupráce s Úřadem práce MB a dalšími organizacemi**

- Pravidelné setkání výchovných poradců na Úřadu práce Mladé Boleslavi.
- Spolupráce se Speciálně pedagogickým centrem Na Celně v Mladé Boleslavi.
- Spolupráce s Policií ČR je spíš výjimkou, v případě trestné činnosti žáků. U problematických žáků jsme v kontaktu s Odborem sociálních věcí Magistrátu MB.

### **Spolupráce s preventistkou a kolegy**

- Účast na výchovných komisích, spolupráce s preventistkou při řešení patologických jevů ve škole a organizování preventivních akcí .

### **Sebevzdělání**

- Účast na školeních pro VP .
- Studium na Pražské psychologické fakultě.

## **18. ÚDAJE O VÝSLEDKÁCH INSPEKČNÍ ČINNOSTI PROVEDENÉ ČESKOU ŠKOLNÍ INSPEKČÍ (příp. o dalších kontrolách neuvedených v bodě 20)**

V průběhu školního roku 2015 - 2016 proběhla na SOŠ a SOU, Mladá Boleslav, Jičínská 762 následující kontrola:

KHS Středočeského kraje, územní pracoviště Mladá Boleslav (T: 20.10.2015) – kontrola školní jídelny

Uvedená kontrola nezjistila žádné zásadní nedostatky, dva drobné nedostatky byly odstraněny bezprostředně.

*Protokol z této kontroly je uložen na ředitelství školy.*

## **19. DALŠÍ ČINNOST ŠKOLY**

### **Zprávy o činnosti školské rady, studentského parlamentu, sdružení rodičů apod.**

Studentský parlament jedná pravidelně jednou za měsíc, jeho členové nejsou voleni ani jmenováni, jejich účast na jednání je dobrovolná. Z těchto jednání vychází usnesení ve formě požadavků a připomínek k činnosti školy – tak, jak ji vnímají žáci školy. Kontaktní osobou mezi parlamentem, vedením školy a pedagogy je zástupce ředitele pro teoretickou výuku. Z jednání parlamentu vzešly mnohé dobré náměty na řešení problematických situací ve škole.

Školská rada spolupracuje s vedením školy velmi vstřícně a plně v souladu se školským zákonem.

Pravidelně v listopadu a v dubnu se konají třídní schůzky, na nichž jsou zákonní zástupci nezletilých žáků informováni o studijních výsledcích žáků, o činnosti školy, o nové legislativě.

## 20. EKONOMICKÁ ČÁST VÝROČNÍ ZPRÁVY O ČINNOSTI ŠKOLY

### I. Základní údaje o hospodaření školy

Základní údaje o hospodaření školy v tis. Kč		Za rok 2015 (k 31. 12.)		Za 1. pol. roku 2016 (k 30. 6.)	
		Činnost		Činnost	
		Hlavní	Doplňková	Hlavní	Doplňková
1.	Náklady celkem	49 739	903	22 935	357
2.	Výnosy celkem	49 409	1 376	22 289	607
z toho	příspěvky a dotace na provoz	6 041	0	2 954	0
	ostatní výnosy	43 368	1 376	19 335	607
3.	<b>HOSPODÁŘSKÝ VÝSLEDEK před zdaněním</b>	-330	473	-646	250

### II. Přijaté příspěvky a dotace

Přijaté příspěvky a dotace v tis. Kč			Za rok 2015 (k 31. 12.)
1.	Přijaté dotace ze státního rozpočtu celkem (INV)		403
2.	Přijaté dotace z rozpočtu kraje (včetně vrácených příjmů z pronájmu) celkem (INV)		383
3.	Přijaté příspěvky a dotace na neinvestiční výdaje ze státního rozpočtu přes účet zřizovatele (MŠMT apod.) celkem (NIV)		30 790
z toho	přímé vzdělávací výdaje celkem (UZ 33 353)		29 460
	z toho	mzdové výdaje (platy a OPPP)	23 335
	ostatní celkem <sup>1</sup> (vypsát všechny - např. UZ 33 163, 33 005,...)		1 330
	z toho	UZ 33049 – podpora odborného vzdělávání	414
		UZ 33051 – zvýšení platů PP v RgŠ - nenároky	147
UZ 33052 – zvýšení platů v RgŠ – zvýšení tarifů		769	
4.	Přijaté příspěvky a dotace na neinvestiční výdaje z rozpočtu kraje celkem (NIV)		11 751
z toho	běžné provozní výdaje celkem (UZ 008)		6 041
	ostatní celkem <sup>1</sup> (vypsát všechny - např. UZ 001, 002, 003, ...)		5 710
	z toho	UZ 004 - podpora učňovského školství (stipendia)	214
		UZ 010 – sportovní centra	2 000
		UZ 012 - oprávk	3 039
		UZ 040 - vrácené příjmy z pronájmu	118
33019 – projekt CPTO		339	
5.	Z jiných zdrojů (sponzorské dary, strukturální fondy EU, FM EHP/Norsko atd.)		0

## Komentář k ekonomické části

V průběhu školního roku 2015 - 2016 se podařilo škole hospodařit efektivně a úsporně.

Z uvedené tabulky o hospodaření k 31.12.2015 je patrné, že škola dosáhla za dotyčné období kladného hospodářského výsledku ve výši 143 tis. Kč, i když v hlavní činnosti byla škola v záporných číslech, a to 330 tis. Kč, ale v doplňkové činnosti dosáhla kladných výsledků ve výši 473 tis. Kč. V první polovině roku 2016 (k 30.06.2016) je hospodaření školy zatím v „záporných číslech“. Jedním z důvodů „záporného“ hospodaření je i nárůst cen za topení a vodné a stočné od 1. ledna 2016. Také větší počet drobných oprav na elektroinstalaci a odpadech na budově Domova mládeže, ale i hlavní budově školy, mají za následek zvýšení nákladů.

V průběhu školního roku 2015 - 2016 byly provedeny plánované akce ze schválených záměrů na roky 2015 a 2016, které byly financovány z vrácených příjmů z pronájmů v celkové výši 491,5 tis. Kč. Mezi zásadní akce patří rekonstrukce vytápění autodílny (243 tis. Kč, z toho 198 tis. Kč dotace z kraje), dále nákup materiálu na provedení svislé hydroizolace části hlavní budovy školy (173,5 tis. Kč) a úprava plochy za DM (75 tis. Kč).

Jedním z největších záměrů roku 2015 byla realizace stavební rekonstrukce části DM pro ubytování žáků Fotbalové akademie FK Mladá Boleslav (včetně rekonstrukce elektroinstalace) v celkové hodnotě 3.684 tis. Kč. Tato akce byla dotována zřizovatelem a byla ukončena dne 30.09.2015 slavnostním otevřením za přítomnosti zástupců Středočeského kraje, Statutárního města Mladá Boleslav, FK Mladá Boleslav a naší školy.

K odstranění množících se závad na elektroinstalaci i na odpadních řadech v budově DM se ukazuje nutnost celkové rekonstrukce budovy DM, včetně zateplení vnějšího pláště budovy a střechy, a to z důvodu snížení tepelného úniku, čímž by došlo k výrazným úsporám energií.

V září 2015 škola z provozních prostředků zakoupila pro žáky ubytované na Domově mládeže nové ložní soupravy (42,5 tis. Kč), do června 2016 dále zrealizovala výměnu podlahových krytin na 10 pokojích DM, ve dvou učebnách hlavní budovy školy, v jedné vychovatelné a jedné sborovně (v celkové hodnotě 355 tis. Kč) a výměnu 33 kusů válečků (98,5 tis. Kč). Zakoupeno bylo 24 kusů nových počítačů do učeben IT (116 tis. Kč).

V prostoru školního areálu byla žáky oborů Zedník a Truhlář vybudována VENKOVNÍ UČEBNA, která má využití jednak při výuce, ale také v rámci volnočasových aktivit žáků. V prostoru vedle hlavního vjezdu do areálu školy byl vybudován sportovně – oddechový koutek pro žáky školy. Je zde mimo jiné umístěn stůl na stolní tenis. Obě akce byly hrazeny z vrácených příjmů za pronájmy.

## 21. ZÁVĚR

V předkládané výroční zprávě hodnocený školní rok 2015 - 2016 patřil mezi standardní školní roky se svými klady i nedostatky.

Kladně lze hodnotit následující skutečnosti:

- **ekonomickou kázeň v hospodaření se svěřenými prostředky,**
- aplikace nové školské legislativy,
- opravy a modernizaci interiéru školy,
- realizované provozní záměry,
- produktivní činnosti žáků oborů zedník a truhlář,
- adaptační kurz žáků 1. ročníků,
- činnost preventisty, VP, koordinátora EVVO,
- dobrý pracovní kolektiv,
- vnitřní i vnější informační systém školy, vybavenost technikou v oblasti IT,
- **velmi dobrou úroveň spolupráce se zřizovatelem,**
- provozování tří sportovních center mládeže,
- spolupráci se sociálními partnery,
- solidní uplatnění absolventů na trhu práce,
- „dobré jméno“ školy v regionu,
- postoje některých zaměstnanců a žáků školy ke zdravotně-sociální problematice.

Negativně lze hodnotit následující skutečnosti:

- problémy v získávání kvalitních pedagogických pracovníků,
- nedostatečnou motivaci žáků pro vlastní vzdělávání,
- vyšší počet komisionálních zkoušek,
- vztah některých žáků školy k majetku školy,
- administrativně komplikovanou aplikaci správního řádu v podmínkách školství,
- pohodlnost a stereotypní přístup některých pedagogických zaměstnanců k plnění úkolů vzdělávání,
- rezervy v problematice získávání grantových prostředků.

Vedení školy současně vyjadřuje přesvědčení o tom, že škola má reálnou šanci obstát v konkurenci významných škol nejen v rámci regionu, ale také v rámci Středočeského kraje.

Datum zpracování zprávy: 14.10.2016

Datum závěrečného projednání a schválení ve školské radě: 21.10.2016



RNDr. Jiří Šlégel, ředitel školy





## **PŘÍLOHY**

- Příloha č. 1 Hlavní úkoly ve školním roce 2015 – 2016  
(viz samostatný dokument)
- Příloha č. 2 Týdenní plán akcí = první až čtyřicátý čtvrtý vyučovací týden  
(viz samostatný dokument)
- Příloha č. 3 Autoevaluace školy u končících ročníků ve školním roce 2015 – 2016  
(viz samostatný dokument)



## HLAVNÍ ÚKOLY VE ŠKOLNÍM ROCE 2015 - 2016

<b>A) OBLAST ŘÍZENÍ ŠKOLY</b>	<b>Z:</b>	<b>T:</b>
A01 Aktualizace interní legislativy - přepracování ORGANIZAČNÍHO ŘÁDU ŠKOLY	ŘŠ	průběžně
A02 Autoevaluace školy	ŘŠ	průběžně
A03 Optimalizace práce s programem BAKALÁŘ (databáze žáků a zaměstnanců; elektronická TK)	ŘŠ	průběžně
A04 Zkvalitnění systému kontrolních činností (na všech úrovních řízení, včetně MT)	vedoucí zam.	průběžně
A05 Využívání dostupných forem práce v public relations s cílem "zlepšení jména školy"	všichni zam.	průběžně
A06 Úzká a kvalitní spolupráce se zřizovatelem (ve všech oblastech)	ŘŠ	průběžně
A07 Konstruktivní a věcná spolupráce se členy ŠKOLSKÉ RADY	ŘŠ	průběžně
A08 Posilování legislativního vědomí všech zaměstnanců školy (INTRANET, samostudium, podíl na tvorbě nového OŘ)	ŘŠ	průběžně
A09 Využívání INTERNETU a INTRANETU v řídicím procesu	ŘŠ, ZŘŠ	průběžně
A10 Optimalizace systému hodnocení zaměstnanců	ŘŠ, ZŘŠ	průběžně
<b>B) OBLAST VÝCHOVNĚ VZDĚLÁVACÍHO PROCESU</b>		
B01 Zavádění ŠVP do VVP, metodická pomoc vedení školy vyučujícím dle ŠVP, "ladění" ŠVP	ZŘŠ	průběžně
B02 Motivace žáků ke studiu, naučit žáky "učit se" a pracovat s informacemi	všichni PZŠ	průběžně
B03 Věnovat pozornost negativním jevům - viz MINIMÁLNÍ PREVENTIVNÍ PROGRAM	preventista	průběžně
B04 Věnovat pozornost žákům s VPU ve spolupráci s VP	všichni PZŠ	průběžně
B05 Spolupracovat s RADOU STUDENTŮ (= "studentský parlament")	ZŘŠ (Hy)	průběžně
B06 Posilovat legislativní vědomí žáků školy; vydat pro žáky brožury se základními informacemi	TU	průběžně
B07 Motivovat žáky k využití výchovného poradenství	VP	průběžně
B08 Využívání webových stránek školy žáky školy, jejich zákonnými zástupci i absolventy školy	všichni PZŠ	průběžně
B09 Rozšířit spolupráci s firmami a sociálními partnery v regionu (praxe žáků, inovace učebních dokumentů, ...)	ZŘŠ (Ko)	průběžně
B10 Podporovat alternativní metody výuky (včetně INTERAKTIVNÍ TABULE, ...), zajistit ukázkové hodiny pro učitele	ŘŠ, ZŘŠ	průběžně
B11 Zapojit školu do mezinárodních aktivit (COMENIUS)	ŘŠ, ZŘŠ	průběžně
B12 Projekt NOVÁ MATURITA	ZŘŠ (Hy), AŘŠ	průběžně
B13 Pokračovat v projektu NOVÁ ZÁVĚREČNÁ ZKOUŠKA	ZŘŠ (Ko)	průběžně
B14 Posilovat vědomí žáků v oblasti osobní zodpovědnosti za dosažené studijní výsledky ("Učím se pro sebe, ne pro školu...")	všichni PZŠ	průběžně

<b>C) OBLAST PERSONALISTIKY, PRACOVNÍ ZÁLEŽITOSTI</b>			
C01	Motivovat zaměstnance školy pro stále kvalitnější práci s PC (včetně programu BAKALÁŘ)	ŘŠ, správce ICT	průběžně
C02	Věnovat zvýšenou pozornost práci učitelů v metodických týmech	ZŘŠ, VMT	průběžně
C03	Maximálně podporovat DVPP, včetně sebevzdělávání	ŘŠ, ZŘŠ	průběžně
C04	Podporovat vytváření pozitivního klimatu ve škole, budovat kolegiální vztahy	vedoucí zam.	průběžně
C05	Vytvářet databázi uchazečů o zaměstnání na SOŠ a SOU Mladá Boleslav	ŘŠ, ZŘŠ	průběžně
C06	Úzce spolupracovat s novými zaměstnanci školy (zavádějící učitelé, kontrolní činnost, metodická pomoc)	ŘŠ, ZŘŠ	průběžně
C07	Motivovat zaměstnance pro plnění tematických úkolů	ŘŠ, ZŘŠ	průběžně
<b>D) OBLAST EKONOMICKÁ A MATERIÁLNĚ-TECHNICKÁ</b>			
D01	Efektivní a účelné hospodaření s finančními prostředky	ŘŠ; ZŘŠ PEČ	průběžně
D02	Získávání mimorozpočtových finančních zdrojů	vedoucí zam.	průběžně
D03	Rekonstrukce vytápění v autodílně	ZŘŠ (Ko)	31.12.2015
D04	Úprava plochy za budovou DM	ZŘŠ (Ko)	31.05.2016
D05	Oprava objektu garáží	ZŘŠ (Ko)	31.08.2016
D06	Oprava přístřešku před objektem dílen - v kombinaci s venkovní učebnou	ZŘŠ PEČ	30.06.2016
D07	Hydroizolace části objektu školy	ZŘŠ PEČ	31.08.2016
D08	Modernizace počítačových pracovišť žáků a zaměstnanců školy	správce ICT	průběžně
D09	Modernizace školní počítačové sítě - server, legální SW, SW proti SPAMu	správce ICT	průběžně
D10	Malování částí interiéru školních objektů	ZŘŠ PEČ	průběžně
D11	Postupná rekonstrukce zeleně ve školním areálu	ZŘŠ PEČ	průběžně
D12	Modernizace učeben - nábytek, osvětlení, ...	ZŘŠ PEČ	průběžně

Jednotlivé úkoly budou rozpracovány v průběhu školního roku příslušnými odpovědnými zaměstnanci.

Plnění úkolů bude průběžně projednáváno na poradách vedení školy a na poradách vedení školy s EKÚ.

*S tímto materiálem byli seznámeni všichni zaměstnanci školy na jednání pedagogické rady dne 29.08.2015.*









# TÝDENNÍ PLÁN AKCÍ

VYUČOVACÍ TÝDEN: **1 (L)**

(od 31.08.2015 do 06.09.2015)

		SUPL. POH.
<b>PO</b>  31.08.2015		
<b>ÚT</b>  01.09.2015	* <b>08:00 - TŘÍDNICKÉ HODINY - ZAHÁJENÍ ŠKOLNÍ ROKU 2015 - 2016</b>  (viz samostatné pokyny ZŘŠ)	
<b>ST</b>  02.09.2015	* zahájení pravidelného vyučování podle rozvrhu hodin (L)  * <b>1. ročníky - ADAPTAČNÍ KURZ (Poslův Mlýn)</b>  (T: trvá do 04.09.2015, Z: Ba, Šá, Du, Et, Kr, Kk, Wá, Ný, Hb)	Mc
<b>ČT</b>  03.09.2015	* <b>1. ročníky - ADAPTAČNÍ KURZ (Poslův Mlýn)</b>	Ku
<b>PÁ</b>  04.09.2015	* <b>1. ročníky - ADAPTAČNÍ KURZ (Poslův Mlýn)</b>  * KONTROLNÍ DEN	AI
<b>SO</b> <b>NE</b>		

Mladá Boleslav 2015-08-28



Schválil: J. Šlégl



Střední odborná škola  
a  
Střední odborné učiliště,  
Mladá Boleslav, Jičínská 762

Jičínská 762  
293 01 Mladá Boleslav

# TÝDENNÍ PLÁN AKCÍ

VYUČOVACÍ TÝDEN: **2 (S)**

(od 07.09.2015 do 13.09.2015)

		SUPL. POH.
<b>PO</b>		Dv
07.09.2015		
<b>ÚT</b>	* 13:15 - PORADA VEDENÍ ŠKOLY A EKÚ  (M: zasedací místnost školy; Ú: Šl, Ko, Hy, Ki, Ond, Pn, Sli, Maš, Šeb)	Ad
08.09.2015		
<b>ST</b>	* 1.D - návštěva Městské knihovny Mladá Boleslav (T: 08:00 h; Z: Al) * 1.CB - návštěva Městské knihovny Mladá Boleslav (T: 09:00 h; Z: Et) * 1.CA - návštěva Městské knihovny Mladá Boleslav (T: 10:00 h; Z: Du)	Bm
09.09.2015		
<b>ČT</b>	* <b>MATURITNÍ ZKOUŠKY 2015 - podzimní termín - PRAKTICKÁ ČÁST</b>  (viz samostatné pokyny ZŘŠ)	Ba
10.09.2015		
<b>PÁ</b>	* <b>MATURITNÍ ZKOUŠKY 2015 - podzimní termín - OBHAJOBY</b>  (viz samostatné pokyny ZŘŠ)  * <b>kontrola plnění termínovaných úkolů</b>  - viz PRACOVNÍ ÚKOLY K ZAHÁJENÍ ŠKOLNÍHO ROKU 2015 - 2016  - viz ÚKOLY TU	Et
11.09.2015		
<b>SO</b> <b>NE</b>		

Mladá Boleslav 2015-09-04

  
Schválil: J. Šlégl



Střední odborná škola  
a  
Střední odborné učiliště,  
Mladá Boleslav, Jičínská 762

Jičínská 762  
293 01 Mladá Boleslav

# TÝDENNÍ PLÁN AKCÍ

VYUČOVACÍ TÝDEN: **03 (L)**

(od 14.09.2015 do 20.09.2015)

		SUPL. POH.
<b>PO</b> 14.09.2015	* <b>MATURITNÍ ZKOUŠKY 2015 - podzimní termín - ÚSTNÍ ČÁST</b> <i>(viz samostatné pokyny ZŘŠ)</i>	Gp
<b>ÚT</b> 15.09.2015	* <b>MATURITNÍ ZKOUŠKY 2015 - podzimní termín - ÚSTNÍ ČÁST</b> <i>(viz samostatné pokyny ZŘŠ)</i>  * ATLETIKA - školní kolo (Ú: vybraní žáci; Z: Hb)  * 13:15 - PORADA VEDENÍ ŠKOLY A EKÚ  (M: ZMŠ; Ú: Šl, Ko, Hy, Ki, Pn, Sli, Maš, Šeb, Ond)  * 14:20 - zahájení výuky dálkové formy vzdělávání oboru <b>PODNIKÁNÍ</b>	Hv
<b>ST</b> 16.09.2015	* <b>KONTROLNÍ DEN</b>	Du
<b>ČT</b> 17.09.2014		Hb
<b>PÁ</b> 18.09.2014	* <b>ZÁVĚREČNÉ ZKOUŠKY 2015 - 2. termín - PÍSEMNÁ ČÁST</b> <i>(viz samostatné pokyny ZŘŠ)</i>	Kp
<b>SO NE</b>		

Mladá Boleslav 2015-09-11

  
Schválil: J. Šlégl





# TÝDENNÍ PLÁN AKCÍ

VYUČOVACÍ TÝDEN: **4 (S)**

(od 21.09.2015 do 27.09.2015)

		SUPL. POH.
<b>PO</b>  21.09.2015	<ul style="list-style-type: none"><li>* <b>ZÁVĚREČNÉ ZKOUŠKY 2015 - 2. termín - PRAKTICKÁ ČÁST</b> <i>(viz samostatné pokyny ZŘŠ)</i></li><li>* 2.A, 2.B - charitativní akce "Srdíčkový den" (Z: Ham)</li></ul>	Kk
<b>ÚT</b>  22.09.2015	<ul style="list-style-type: none"><li>* <b>ZÁVĚREČNÉ ZKOUŠKY 2015 - 2. termín - PRAKTICKÁ ČÁST</b> <i>(viz samostatné pokyny ZŘŠ)</i></li><li>* 13:15 - PORADA VEDENÍ ŠKOLY A EKÚ <i>(M: ZMŠ; Ú: Šl, Ko, Hy, Ki, Pn, Sli, Maš, Šeb, Ond)</i></li></ul>	Ln
<b>ST</b>  23.09.2015	<ul style="list-style-type: none"><li>* <b>ZÁVĚREČNÉ ZKOUŠKY 2015 - 2. termín - PRAKTICKÁ ČÁST</b> <i>(viz samostatné pokyny ZŘŠ)</i></li><li>* 1.F - návštěva Městské knihovny Mladá Boleslav (T: 10:00 h; Z: Kk)</li><li>* 3.A - charitativní akce "Srdíčkový den" (Z: Ham)</li></ul>	Ke
<b>ČT</b>  24.09.2015	<ul style="list-style-type: none"><li>* <b>ZÁVĚREČNÉ ZKOUŠKY 2015 - 2. termín - PRAKTICKÁ ČÁST</b> <i>(viz samostatné pokyny ZŘŠ)</i></li><li>* KONTROLNÍ DEN</li></ul>	Dk
<b>PÁ</b>  25.09.2015	<ul style="list-style-type: none"><li>* <b>ZÁVĚREČNÉ ZKOUŠKY 2015 - 2. termín - ÚSTNÍ ČÁST</b> <i>(viz samostatné pokyny ZŘŠ)</i></li></ul>	Ku
<b>SO NE</b>		



# TÝDENNÍ PLÁN AKCÍ

VYUČOVACÍ TÝDEN: **05 (L)**

(od 28.09.2015 do 04.10.2015)

		SUPL. POH.
<b>PO</b>  28.09.2015	* <b>STÁTNÍ SVÁTEK</b>	
<b>ÚT</b>  29.09.2015	* 3.A, 4.A, 4.L, 2.NA - Ochrana člověka za mimořádných událostí (Z: Al) * 13:15 - PORADA VEDENÍ ŠKOLY A EKÚ (M: ZMŠ; Ú: Šl, Ko, Hy, Ki, Pn, Sli, Maš, Šeb, Ond)	Pn
<b>ST</b>  30.09.2015	* 09:00 - operativní porada učitelů ODV (M: sborovna - dílny; Z: Ko) * 1.A - návštěva Městské knihovny Mladá Boleslav (T: 10:00 h; Z: Ba)	Dř
<b>ČT</b>  01.10.2015	* 2.A, 2.B, 3.B - exkurze Praha (Z: Er, Ke) * SŠH - PŘESPOLNÍ BĚH (Ú: vybraní žáci; Z: Hb)	Mi
<b>PÁ</b>  02.10.2015	* <b>07:01 - OPERATIVNÍ PORADA PEDAGOGICKÝCH ZAMĚSTNANCŮ ŠKOLY</b> (M: učebna č 007) * 10:35 - jednání ŠKOLNÍHO PARLAMENTU * <b>KONTROLNÍ DEN</b>	Kn
<b>SO</b>  03.10.2015	* Turistický pochod do Českého ráje - cesta z Mladé Boleslavi vlakem (Z: Ln, Er, Et) (itinerář - viz <a href="http://www.odbskmb.cz">www.odbskmb.cz</a> )	
<b>NE</b>		



# TÝDENNÍ PLÁN AKCÍ

VYUČOVACÍ TÝDEN: **06 (S)**

(od 05.10.2015 do 11.10.2015)

		SUPL. POH.
<b>PO</b> 05.10.2015	<ul style="list-style-type: none"><li>* 2.A - praxe (Z: Dv)</li><li>* Akce "KATALOGOVÉ LISTY" (vyzvednutí na sekretariátu školy, doplnění údajů, Z: TU končících ročníků 2014-2015 a TU všech ročníků 2015-2016, T: 09.10.2015; Z: Hy)</li></ul>	Šp
<b>ÚT</b> 06.10.2015	<ul style="list-style-type: none"><li>* 2.A - praxe (Z: Dv)</li><li>* 07:30 - schůzka PŘÍPRAVNÉHO VÝBORU MATURITNÍHO PLESU (M: ZMŠ; Ú: TU končících ročníků ve školním roce 2015-2016 + Ra, Mu; Z: Hy)</li><li>* 13:15 - PORADA VEDENÍ ŠKOLY A EKÚ (M: ZMŠ; Ú: Šl, Ko, Hy, Ki, Pn, Sli, Maš, Šeb, Ond)</li><li>* "BENEFIČNÍ UTKÁNÍ PRO DOMINIKA SKOŘEPU" (žák 3.F) (M: Zimní stadion Nymburk; T: 18:00 h; viz <a href="http://www.bkboleslav.cz/clanek.asp?id=4611">http://www.bkboleslav.cz/clanek.asp?id=4611</a>)</li></ul>	Po
<b>ST</b> 07.10.2015	<ul style="list-style-type: none"><li>* 2.A - praxe (Z: Dv)</li></ul>	Sý
<b>ČT</b> 08.10.2015	<ul style="list-style-type: none"><li>* KONTROLNÍ DEN</li></ul>	Šč
<b>PÁ</b> 09.10.2015	<ul style="list-style-type: none"><li>* "PREZENTACE STŘEDNÍCH ŠKOL A ZAMĚSTNAVATELŮ 2015" - Jičín (Z: Ond, Ham)</li><li>* termín kontroly zavedení deníků evidence ODV (Z: Ko, Kr)</li></ul>	Et
<b>SO</b> 10.10.2015	<ul style="list-style-type: none"><li>* "PREZENTACE STŘEDNÍCH ŠKOL A ZAMĚSTNAVATELŮ 2015" - Jičín (Z: Ond, Ham)</li></ul>	
<b>NE</b>		



Střední odborná škola  
a  
Střední odborné učiliště,  
Mladá Boleslav, Jičínská 762

Jičínská 762  
293 01 Mladá Boleslav

# TÝDENNÍ PLÁN AKCÍ

VYUČOVACÍ TÝDEN: **07 (L)**

(od 12.10.2015 do 18.10.2015)

		SUPL. POH.
<b>PO</b> 12.10.2015	<ul style="list-style-type: none"><li>* termín pro oznámení témat k MZ (Z: VMT, Hy)</li><li>* termín pro oznámení okruhů opakovacího učiva k ZZ (Z: VMT, Ko)</li><li>* termín zadání maturitních projektů (Z: učitelé OP, Hy)</li><li>* 4.A - odborná praxe (zahájení; trvá do 25.10.2015; Z: Kp)</li></ul>	Mu
<b>ÚT</b> 13.10.2015	<ul style="list-style-type: none"><li>* 13:15 - PORADA VEDENÍ ŠKOLY A EKÚ (M: ZMŠ; Ú: Šl, Ko, Hy, Ki, Pn, Sli, Maš, Šeb, Ond)</li></ul>	Ný
<b>ST</b> 14.10.2015	<ul style="list-style-type: none"><li>* 1.B - návštěva Městské knihovny Mladá Boleslav (T: 08:00 h; Z: Ba)</li><li>* Školní kolo turnaje ve stolním tenise (Ú: vybraní žáci, Z: Hb)</li></ul>	Er
<b>ČT</b> 15.10.2015	<ul style="list-style-type: none"><li>* <b>EDUKART 2015 - BURZA ŠKOL</b> (M: Vzdělávací centrum "NA KARMELI", Mladá Boleslav, Z: Ond, Wá)</li></ul>	Šn
<b>PÁ</b> 16.10.2015	<ul style="list-style-type: none"><li>* 3.A, 2.NA, 4.L - exkurze Praha - "Po stopách F. Kafky" (Z: Er, Ba)</li><li>* <b>KONTROLNÍ DEN</b></li></ul>	Šá
<b>SO NE</b>		

Mladá Boleslav 2015-10-09

  
Schválil: J. Štěgl



# TÝDENNÍ PLÁN AKCÍ

VYUČOVACÍ TÝDEN: **08 (S)**

(od 19.10.2015 do 25.10.2015)

		SUPL. POH.
<b>PO</b> 19.10.2015	* 4.A - odborná praxe (trvá do 23.10.2015; Z: Kp)	Vr
<b>ÚT</b> 20.10.2015	* 2.B - praxe (Z: Pr) * 3.CA, 3.F (AUE) - přednáška "BESIP" (T: 08:55; M: 009; Z: Kř) * <b>DEN OTEVŘENÝCH DVEŘÍ SOŠ A SOU MLADÁ BOLESLAV</b> (T: 10:00 - 17:00 h; Z: Ko, Hy, Ond, Wá + přihlášení žáci) * "PŘEHLÍDKA STŘEDNÍCH ŠKOL V NYMBURKU" (Z: Gp, Hor)	Wá
<b>ST</b> 21.10.2015	* 07:30 - schůzka PŘÍPRAVNÉHO VÝBORU MATURITNÍHO PLESU (M: ZMŠ; Ú: TU končících ročníků ve školním roce 2015 - 2016, Ra, Mu; Z: Hy) * 2.B - praxe (Z: Pr)	Ad
<b>ČT</b> 22.10.2015		Dv
<b>PÁ</b> 23.10.2015	* KONTROLNÍ DEN	Gp
<b>SO</b> 24.10.2015	* Turistický pochod do Českého ráje - cesta z Mladé Boleslavi vlakem (Z: Ln, Er, Et) (viz itinerář na <a href="http://www.odbskmb.cz">www.odbskmb.cz</a> )	
<b>NE</b>		



# TÝDENNÍ PLÁN AKCÍ

VYUČOVACÍ TÝDEN: **09 (L)**

(od 26.10.2015 do 01.11.2015)

		SUPL. POH.
<b>PO</b> 26.10.2015	<ul style="list-style-type: none"><li>* filmové představení "<b>NICHOLAS WINTON - SÍLA LIDSKOSTI</b>" (M: DK MB - malý sál) (T: <b>08:15</b>; Ú: 1.F, 1.NA, 2.B, 2.CA, 2.D, 2.NA, 3.B, 3.CA, 3.D, 3.F; Z: Tu, Pn, Vr, Dř, Al, Kn, Hv, Kv, Ku, Sý) (T: <b>10:30</b>; Ú: 1.A, 1.B, 1.CA, 1.CB, 1.D, 2.A, 2.F, 3.A, 4.A, 4.L; Z: Ba, Šá, Du, Et, Kr, Mu, Bm, Gp, Wá, Er)</li><li>* KONTROLNÍ DEN</li></ul>	Ra
<b>ÚT</b> 27.10.2015	<ul style="list-style-type: none"><li>* SŠH - stolní tenis - okresní kolo (Ú: vybraní žáci; Z: Ný)</li><li>* 13:15 - PORADA VEDENÍ ŠKOLY A EKÚ (M: ZMŠ; Ú: Šl, Ko, Hy, Ki, Pn, Sli, Maš, Šeb, Ond)</li></ul>	Hv
<b>ST</b> 28.10.2015	* STÁTNÍ SVÁTEK	
<b>ČT</b> 29.10.2015	* PODZIMNÍ PRÁZDNINY	
<b>PÁ</b> 30.10.2015	* PODZIMNÍ PRÁZDNINY	
<b>SO</b> <b>NE</b>		



# TÝDENNÍ PLÁN AKCÍ

VYUČOVACÍ TÝDEN: **10 (S)**

(od 02.11.2015 do 08.11.2015)

		SUPL. POH.
<b>PO</b> 02.11.2015	* termín pro zápis klasifikace za 1. čtvrtletí školního roku 2015 - 2016 (do 12:00 h)	Ba
<b>ÚT</b> 03.11.2015	* 3.B, 3.CA, 3.D - OCHRANA ČLOVĚKA ZA MIMOŘÁDNÝCH UDÁLOSTÍ (Z: AI) * 13:15 - PORADA VEDENÍ ŠKOLY A EKÚ (M: ZMŠ; Ú: Šl, Ko, Hy, Ki, Pn, Sli, Maš, Šeb, Ond) * <b>14:15 - ČTVRTLETNÍ PEDAGOGICKÁ RADA (M: učebna č. 007)</b> Program: 1. Hodnocení chování, absence a prospěchu 2. Operativní porada PZŠ	Bm
<b>ST</b> 04.11.2015	* 07:30 - schůzka PŘÍPRAVNÉHO VÝBORU MATURITNÍHO PLESU (M: ZMŠ; Z: Hy)	Du
<b>ČT</b> 05.11.2015	* KONTROLNÍ DEN	Dk
<b>PA</b> 06.11.2015	* divadelní představení " <b>LAKOMEC</b> " (M: MěD MB - Malá scéna) (T: <b>08:00</b> ; Ú: 1.A, 2.A, 3.A, 4.A, 4.L; Z: Po, Mu, Ra, Dv, Ln) (T: <b>10:00</b> ; Ú: 1.D, 2.B, 3.CA, 3.D, 3.F; Z: Du, Dk, Kn, Hv, Šč) * <b>15:30 - TŘÍDNÍ SCHŮZKY - viz samostatné pokyny</b>	Kk
<b>SO NE</b>		



Střední odborná škola  
a  
Střední odborné učiliště,  
Mladá Boleslav, Jičínská 762

Jičínská 762  
293 01 Mladá Boleslav


# TÝDENNÍ PLÁN AKCÍ

VYUČOVACÍ TÝDEN: **11 (L)**

(od 09.11.2015 do 15.11.2015)

		SUPL. POH.
<b>PO</b> 09.11.2015	* 3.B - ODBORNÁ PRAXE (zahájení; trvá do 20.11.2015; Z: Ko)	Dř
<b>ÚT</b> 10.11.2015	* 13:15 - PORADA VEDENÍ ŠKOLY A EKÚ (M: ZMŠ; Ú: Šl, Ko, Hy, Ki, Pn, Sli, Maš, Šeb, Ond)	Kn
<b>ST</b> 11.11.2015	* projekt "ČTEME SPOLEČNĚ" - R. Kipling: Kniha džunglí (Ú: vybraní žáci; T: 11:35 - 12:30; M: 113; Z: Er, Ba)	Kp
<b>ČT</b> 12.11.2015	* 2.B - praxe * SŠH - odbíjená chlapani (Ú: vybraní žáci, Z: Hb) * termín pro písemné zadání učňovských projektů (Z: učitelé ODV, Ko) * <b>DEN OTEVŘENÝCH DVEŘÍ SOŠ A SOU MLADÁ BOLESLAV</b> (T: 12:00 - 17:00 h; Z: Ko, Hy, Ond, Wá, přihlášení žáci)	Al
<b>PÁ</b> 13.11.2015	* 2.B - praxe * KONTROLNÍ DEN	Er
<b>SO NE</b>		

Mladá Boleslav 2015-11-06

  
Schválil: J. Štěgl





Střední odborná škola  
a  
Střední odborné učiliště,  
Mladá Boleslav, Jičínská 762

Jičínská 762  
293 01 Mladá Boleslav


# TÝDENNÍ PLÁN AKCÍ

VYUČOVACÍ TÝDEN: **12 (S)**

(od 16.11.2015 do 22.11.2015)

		SUPL. POH.
<b>PO</b> 16.11.2015	<ul style="list-style-type: none"><li>* VOLNÝ DEN PRO ŽÁKY ŠKOLY</li><li>* 3.CA, 4.A - Ochrana člověka za mimořádných událostí (Ú: žáci, kteří se akce nezúčastnili v řádném termínu; M: DM; Z: AI)</li><li>* 3.A - ODBORNÁ PRAXE (zahájení; trvá do 27.11.2015; Z: Pn)</li><li>* 3.B - ODBORNÁ PRAXE (trvá do 20.11.2015; Z: Ko)</li></ul>	
<b>ÚT</b> 17.11.2015	<ul style="list-style-type: none"><li>* STÁTNÍ SVÁTEK</li></ul>	
<b>ST</b> 18.11.2015	<ul style="list-style-type: none"><li>* 07:30 - schůzka PŘÍPRAVNÉHO VÝBORU MATURITNÍHO PLESU (M: ZMŠ; Ú: TU končících ročníků ve školním roce 2015-2016, Ra, Mu; Z: Hy)</li></ul>	Po
<b>ČT</b> 19.11.2015	<ul style="list-style-type: none"><li>* KONTROLNÍ DEN</li></ul>	Ln
<b>PÁ</b> 20.11.2015	<ul style="list-style-type: none"><li>* VĚTRNÍKOVÝ DEN = Evropský den pro cystickou fibrózu (Z: Er)</li></ul>	Ku
<b>SO NE</b>		

Mladá Boleslav 2015-11-13

  
Schválil: J. Štěgl



Střední odborná škola  
a  
Střední odborné učiliště,  
Mladá Boleslav, Jičínská 762

Jičínská 762  
293 01 Mladá Boleslav

# TÝDENNÍ PLÁN AKCÍ


VYUČOVACÍ TÝDEN:

**13 (L)**

(od 23.11.2015 do 29.11.2015)

		SUPL. POH.
<b>PO</b> 23.11.2015	* 3.A - ODBORNÁ PRAXE (trvá do 27.11.2015; Z: Pn)	Ke
<b>ÚT</b> 24.11.2015	* 13:15 - PORADA KOLEGIA (PORADNÍHO SBORU) ŘEDITELE ŠKOLY (M: ZMŠ; Ú: Šl, Ko, Hy, Ki, Pn, Sli, Ond)	Ný
<b>ST</b> 25.11.2015	* 1.F, 3.F - exkurze do firmy "XELLA" + dýharny (Z: Sý) * 2.CA, 2.D, 2.F - beseda se zástupci "Věznice Jiřice" (T: 09:00 h; M: uč. 007; Z: Ba)	Mc
<b>ČT</b> 26.11.2015	* SŠH - basketbal chlapců (Ú: vybraní žáci, Z: Hb)	Mi
<b>PÁ</b> 27.11.2015	* KONTROLNÍ DEN	Šá
<b>SO NE</b>		

Mladá Boleslav 2015-11-20

  
Schválil: J. Štěgl



# TÝDENNÍ PLÁN AKCÍ

VYUČOVACÍ TÝDEN: **14 (S)**

(od 30.11.2015 do 06.12.2015)

		SUPL. POH.
<b>PO</b> 30.11.2015	<ul style="list-style-type: none"><li>* 4.L - ODBORNÁ PRAXE (zahájení; trvá do 11.12.2015; Z: Ln)</li><li>* 1.A, 1.B, 2.A, 2.B - film a beseda v rámci projektu "JEDEN SVĚT NA ŠKOLÁCH" (T: 08:55 - 11:35 h; M: učebna 007; Z: Er, Ke)</li></ul>	Su
<b>ÚT</b> 01.12.2015	<ul style="list-style-type: none"><li>* 07:30 - schůzka PŘÍPRAVNÉHO VÝBORU MATURITNÍHO PLESU (M: ZMŠ; Ú: TU končících ročníků ve školním roce 2015-2016 + Ra, Mu; Z: Hy)</li><li>* 10:35 - jednání ŠKOLNÍHO PARLAMENTU (Ú: zástupci tříd; M: učebna č. 113, Z: Hy)</li><li>* SŠH - basketbal (Ú: vybraní žáci; Z: Hb)</li><li>* <b>termín pro odevzdání přihlášek k MZ "JARO 2016"</b></li><li>* 13:15 - PORADA KOLEGIA (PORADNÍHO SBORU) ŘEDITELE ŠKOLY (M: ZMŠ; Ú: Šl, Ko, Hy, Ki, Pn, Sli, Ond)</li></ul>	Šč
<b>ST</b> 02.12.2015	<ul style="list-style-type: none"><li>* KONTROLNÍ DEN</li></ul>	Šá
<b>ČT</b> 03.12.2015	<ul style="list-style-type: none"><li>* <b>PŘEDVÁNOČNÍ ŽÁKOVSKÝ ZÁJEZD DO DRÁŽĐAN</b> (Ú: přihlášení žáci; Z: Po, Šč)</li></ul>	Sý
<b>PA</b> 04.12.2015	<ul style="list-style-type: none"><li>* <b>07:01 - OPERATIVNÍ PORADA PEDAGOGICKÝCH ZAMĚSTNANCŮ ŠKOLY</b> (M: učebna č. 007)</li></ul>	Pn
<b>SO</b> 05.12.2015	<ul style="list-style-type: none"><li>* <b>DEN OTEVŘENÝCH DVEŘÍ SOŠ A SOU MLADÁ BOLESLAV</b> (T: 08:00 - 14:00 h; Z: Ko, Hy, Wá, Ond, vybraní pedagogové a žáci školy)</li></ul>	
<b>NE</b>		



Střední odborná škola  
a  
Střední odborné učiliště,  
Mladá Boleslav, Jičínská 762

Jičínská 762  
293 01 Mladá Boleslav

# TÝDENNÍ PLÁN AKCÍ

VYUČOVACÍ TÝDEN: **15 (L)**

(od 07.12.2015 do 11.12.2015)

		SUPL. POH.
<b>PO</b>  07.12.2015	<ul style="list-style-type: none"><li>* 4.L - ODBORNÁ PRAXE (trvá do 11.12.2015; Z: Ln)</li><li>* 1.A - charitativní akce SRDÍČKOVÝ DEN (Z: Ham)</li><li>* <b>ZÁVĚREČNÉ ZKOUŠKY 2015 - 3. termín</b> <i>(viz samostatný HARMONOGRAM ZZ)</i></li></ul>	AI
<b>ÚT</b>  08.12.2015	<ul style="list-style-type: none"><li>* 1.CB, 2.D, 2.F - Ochrana člověka za mimořádných událostí (Z: AI)</li><li>* 1.B - charitativní akce SRDÍČKOVÝ DEN (Z: Ham)</li><li>* 13:15 - PORADA KOLEGIA (PORADNÍHO SBORU) ŘEDITELE ŠKOLY <i>(M: ZMŠ; Ú: Šl, Ko, Hy, Ki, Pn, Sli, Ond)</i></li></ul>	Vr
<b>ST</b>  09.12.2015	<ul style="list-style-type: none"><li>* 3.CA, 3.F (AUE), 1.CB - exkurze "Continental Chassis and Safety devision Jičín" <i>(Z: Et, Dk)</i></li></ul>	Ba
<b>ČT</b>  10.12.2015	<ul style="list-style-type: none"><li>* SŠH - floorbal (Ú: vybraní žáci, Z: Hb)</li></ul>	Hb
<b>PÁ</b>  11.12.2015	<ul style="list-style-type: none"><li>* KONTROLNÍ DEN</li></ul>	Gp
<b>SO NE</b>		

Mladá Boleslav 2015-12-04

Schválil: J. Šlégl



# TÝDENNÍ PLÁN AKCÍ

VYUČOVACÍ TÝDEN:

**16 (S)**

(od 14.12.2015 do 20.12.2015)

		SUPL. POH.
<b>PO</b> 14.12.2015		Du
<b>ÚT</b> 15.12.2015	<ul style="list-style-type: none"><li>* SŠH - volejbal - mezitřídní turnaj (Z: Hb)</li><li>* 13:15 - PORADA KOLEGIA (PORADNÍHO SBORU) ŘEDITELE ŠKOLY (M: ZMŠ; Ú: Šl, Ko, Hy, Ki, Pn, Sli, Ond)</li><li>* termín škol pro ukončení "přihlašování žáků k MZ 2016"</li></ul>	Šp
<b>ST</b> 16.12.2015	<ul style="list-style-type: none"><li>* 07:30 - schůzka PŘÍPRAVNÉHO VÝBORU MATURITNÍHO PLESU (M: ZMŠ; Ú: TU končících ročníků ve školním roce 2015-2016 + Ra, Mu; Z: Hy)</li><li>* 4.A, 4.L, 2.NA - setkání se zástupci VŠ ŠKODA AUTO, Mladá Boleslav (T: 08:00; M: učebna č. 007; Z: Wá)</li><li>* divadelní představení "Pejsek a kočička" pro MŠ a ZŠ, Na Celně 2, Mladá Boleslav (T: 08:00; M: D206; Ú: vybraní žáci; Z: Pn)</li><li>* 15:30 - jednání ŠKOLSKÉ RADY</li><li>* 16:00 - "MALÝ HAPPENING = VYPOUŠTĚNÍ BALONKŮ" - II. ročník (M: školní hřiště; Z: Er)</li></ul>	Hv
<b>ČT</b> 17.12.2015	<ul style="list-style-type: none"><li>* KONTROLNÍ DEN</li></ul>	Wá
<b>PA</b> 18.12.2015	<ul style="list-style-type: none"><li>* projekt "VÁNOCE U NÁS VE ŠKOLE" (viz samostatné pokyny od vedení školy)</li><li>* MZ 2016 - termín pro stanovení oponenta MP (Z: Hy)</li></ul>	
<b>SO NE</b>		



Střední odborná škola  
a  
Střední odborné učiliště,  
Mladá Boleslav, Jičínská 762

Jičínská 762  
293 01 Mladá Boleslav

# TÝDENNÍ PLÁN AKCÍ

VYUČOVACÍ TÝDEN: **19 (L)**

(od 04.01.2016 do 10.01.2016)

		SUPL. POH.
<b>PO</b> 04.01.2016		Dř
<b>ÚT</b> 05.01.2016	* 13:15 - PORADA KOLEGIA (PORADNÍHO SBORU) ŘEDITELE ŠKOLY (M: ZMŠ; Ú: ŠI, Ko, Hy, Ki, Pn, Sli, Ond)	Dv
<b>ST</b> 06.01.2016	* 2.B - praxe	Dk
<b>ČT</b> 07.01.2016	* 2.B - praxe	Et
<b>PÁ</b> 08.01.2016	* KONTROLNÍ DEN	Kk
<b>SO</b> <b>NE</b>		

Mladá Boleslav 2015-12-18

Schválil: J. Šlégl



Střední odborná škola  
a  
Střední odborné učiliště,  
Mladá Boleslav, Jičínská 762

Jičínská 762  
293 01 Mladá Boleslav

# TÝDENNÍ PLÁN AKCÍ

VYUČOVACÍ TÝDEN: **20 (S)**

(od 11.01.2016 do 17.01.2016)

		SUPL. POH.
<b>PO</b>  11.01.2016		Du
<b>ÚT</b>  12.01.2016	* 07:30 - schůzka PŘÍPRAVNÉHO VÝBORU MATURITNÍHO PLESU (M: ZMŠ; Ú: TU končících ročníků ve školním roce 2015 - 2016, Ra, Mu; Z: Hy)  * 13:15 - PORADA KOLEGIA (PORADNÍHO SBORU) ŘEDITELE ŠKOLY (M: ZMŠ; Ú: Šl, Ko, Hy, Ki, Pn, Sli, Ond)	Šp
<b>ST</b>  13.01.2016		Hv
<b>ČT</b>  14.01.2016	* 10:35 - jednání ŠKOLNÍHO PARLAMENTU (Ú: zástupci tříd; M: učebna č. 113; Z: Hy)	Wá
<b>PÁ</b>  15.01.2016	* KONTROLNÍ DEN	
<b>SO NE</b>		

Mladá Boleslav 2016-01-08

Schválil: J. Štěgl



Střední odborná škola  
a  
Střední odborné učiliště,  
Mladá Boleslav, Jičínská 762

Jičínská 762  
293 01 Mladá Boleslav

# TÝDENNÍ PLÁN AKCÍ

VYUČOVACÍ TÝDEN: **21 (L)**

(od 18.01.2016 do 24.01.2016)

		SUPL. POH.
<b>PO</b>		Ke
18.01.2016		
<b>ÚT</b>	<ul style="list-style-type: none"><li>* 07:30 - schůzka PŘÍPRAVNÉHO VÝBORU MATURITNÍHO PLESU (M: ZMŠ; Ú: TU končících ročníků ve školním roce 2015-2016 + Ra, Mu; Z: Hy)</li><li>* 13:15 - PORADA KOLEGIA (PORADNÍHO SBORU) ŘEDITELE ŠKOLY (M: ZMŠ; Ú: Šl, Ko, Hy, Ki, Pn, Sli, Ond)</li></ul>	Kn
19.01.2016		
<b>ST</b>		Er
20.01.2016		
<b>ČT</b>	<ul style="list-style-type: none"><li>* 1.A, 1.D (OPS), 3.B - exkurze Praha - "DROGOVÝ VLAK" (Z: Ba, Ko, Kr)</li></ul>	Hb
21.01.2016		
<b>PÁ</b>	<ul style="list-style-type: none"><li>* KONTROLNÍ DEN</li></ul>	Šn
22.01.2016		
<b>SO</b> <b>NE</b>		

Mladá Boleslav 2016-01-15

Schválil: J. Štégel





Střední odborná škola  
a  
Střední odborné učiliště,  
Mladá Boleslav, Jičínská 762

Jičínská 762  
293 01 Mladá Boleslav

# TÝDENNÍ PLÁN AKCÍ

VYUČOVACÍ TÝDEN: **22 (S)**

(od 25.01.2016 do 31.01.2016)

		SUPL. POH.
<b>PO</b>  25.01.2016	* termín pro uzavření klasifikace za 1. pololetí školního roku 2015 - 2016 (do 12:00 h)	Su
<b>ÚT</b>  26.01.2016	* 07:30 - schůzka PŘÍPRAVNÉHO VÝBORU MATURITNÍHO PLESU (M: ZMŠ; Ú: TU končících ročníků ve školním roce 2015/2016 + Ra, Mu; Z: Hy)  * <b>14:15 - POLOLETNÍ PEDAGOGICKÁ RADA</b> (M: učebna č. 007 )  Program PR  1. Hodnocení chování, absence a prospěchu za 1. pololetí školního roku 2015/2016  2. Operativa	Mc
<b>ST</b>  27.01.2016	* KONTROLNÍ DEN	Po
<b>ČT</b>  28.01.2016	* <b>TŘÍDNICKÉ HODINY - dle pokynů ZŘŠ (Hy)</b>  Program: a) Rozbor studijních výsledků; b) Rozdání výpisů klasifikace (Z: TU)	Šč
<b>PÁ</b>  29.01.2016	* POLOLETNÍ PRÁZDNINY	
<b>SO</b> <b>NE</b>		



# TÝDENNÍ PLÁN AKCÍ

VYUČOVACÍ TÝDEN: **23 (L)**

(od 01.02.2016 do 07.02.2016)

		SUPL. POH.
PO	<ul style="list-style-type: none"><li>* 2.NA - ODBORNÁ PRAXE (trvá do 12.02.2016; Z: Kn)</li><li>* 4.A - setkání se zástupci Vysoké školy regionálního rozvoje v Praze (T: 08:55; M: 302; Z: příslušný vyučující)</li></ul>	Dv
01.02.2016		
ÚT	<ul style="list-style-type: none"><li>* 07:30 - schůzka PŘÍPRAVNÉHO VÝBORU MATURITNÍHO PLESU (M: ZMŠ; Ú: TU končících ročníků ve školním roce 2015-2016 + Ra, Mu; Z: Hy)</li><li>* 13:15 - PORADA KOLEGIA (PORADNÍHO SBORU) ŘEDITELE ŠKOLY (M: ZMŠ; Ú: Šl, Ko, Hy, Ki, Pn, Sli, Ond)</li></ul>	Ný
02.02.2016		
ST	<ul style="list-style-type: none"><li>* DEN OTEVŘENÝCH DVEŘÍ SOŠ A SOU MLADÁ BOLESLAV (T: 12:00 - 17:00 h; Z: Ko, Hy, Wá, Ond, vybraní žáci)</li></ul>	Wá
03.02.2016		
ČT	<ul style="list-style-type: none"><li>* KONTROLNÍ DEN</li></ul>	Mi
04.02.2016		
PA	<ul style="list-style-type: none"><li>* 4.A, 4.L, 2.NA - studijní volno (důvod: práce na maturitních projektech)</li><li>* 3.CA, 3.D, 3.F - práce na učňovských projektech</li><li>* nácvik maturitního plesu (08:00 h; M: DK MB; Ú: všechny končící třídy + TU)</li><li>* 19:00 - MATURITNÍ PLES SOŠ A SOU MLADÁ BOLESLAV (DK MB)</li></ul>	Šá
05.02.2016		
SO NE		



Střední odborná škola  
a  
Střední odborné učiliště,  
Mladá Boleslav, Jičínská 762

Jičínská 762  
293 01 Mladá Boleslav

# TÝDENNÍ PLÁN AKCÍ

VYUČOVACÍ TÝDEN: **24 (S)**

(od 08.02.2016 do 14.02.2016)

		SUPL. POH.
<b>PO</b> 08.02.2016	* 2.NA - ODBORNÁ PRAXE (zahájení; trvá do 12.02.2016; Z: Kn)  * 4.A, 4.L - prezentace POLICIE ČR  (T: 08:55; M: učebna č. 007; Z: příslušní vyučující)  * 2.B - ODBORNÁ PRAXE	Vr
<b>ÚT</b> 09.02.2016	* 2.B - ODBORNÁ PRAXE	Bm
<b>ST</b> 10.02.2016		Du
<b>ČT</b> 11.02.2016		Dk
<b>PÁ</b> 12.02.2016	* KONTROLNÍ DEN	Gp
<b>SO NE</b>		

Mladá Boleslav 2016-02-05

Schválil: J. Štěgl



Střední odborná škola  
a  
Střední odborné učiliště,  
Mladá Boleslav, Jičínská 762

Jičínská 762  
293 01 Mladá Boleslav

# TÝDENNÍ PLÁN AKCÍ

VYUČOVACÍ TÝDEN: **26 (S)**

(od 22.02.2016 do 28.02.2016)

		SUPL. POH.
<b>PO</b>  22.02.2016		Ad
<b>ÚT</b>  23.02.2016	* 2.B, 2.CA, 3.F - Ochrana člověka za mimořádných událostí (Z: AI)  * 13:15 - PORADA KOLEGIA (PORADNÍHO SBORU) ŘEDITELE ŠKOLY  (M: ZMŠ; Ú: ŠI, Ko, Hy, Ki, Pn, Sli, Ond)	AI
<b>ST</b>  24.02.2016	* SŠH - badminton - školní kolo (Z: Hb)	Hv
<b>ČT</b>  25.02.2016	* KONTROLNÍ DEN	Et
<b>PÁ</b>  26.02.2016	* 07:02 - OPERATIVNÍ PORADA PEDAGOGICKÝCH ZAMĚSTNANCŮ ŠKOLY  (M: UČEBNA Č. 007)	Kk
<b>SO NE</b>		

Mladá Boleslav 2016-02-12



Schválil: J. Štělgl



Střední odborná škola  
a  
Střední odborné učiliště,  
Mladá Boleslav, Jičínská 762

Jičínská 762  
293 01 Mladá Boleslav

# TÝDENNÍ PLÁN AKCÍ

VYUČOVACÍ TÝDEN: **27 (L)**

(od 29.02.2016 do 06.03.2016)

		SUPL. POH.
<b>PO</b>  29.02.2016		Dř
<b>ÚT</b>  01.03.2016	* 4.A - exkurze na Úřad práce MB (Z: Wá)	Ba
<b>ST</b>  02.03.2016	* 10:35 - jednání ŠKOLNÍHO PARLAMENTU (Ú: zástupci tříd, M: učebna č. 112, Z: Hy)	Er
<b>ČT</b>  03.03.2016	* 4.L, 2.NA - exkurze na Úřad práce MB (Z: Kn)  * SŠH - floorbal - okresní kolo (Ú: vybraní žáci, Z: Hb)  * 12:30 - školní kolo recitační soutěže (Ú: vybraní žáci, M: učebna č. 208, Z: Ba, Ke)	Hb
<b>PÁ</b>  04.03.2016	* KONTROLNÍ DEN	Kp
<b>SO NE</b>		

Mladá Boleslav 2016-02-26

  
Schválil: J. Štěgl



# TÝDENNÍ PLÁN AKCÍ

VYUČOVACÍ TÝDEN: **28 (S)**

(od 07.03.2016 do 13.03.2016)

		SUPL. POH.
<b>PO</b>  07.03.2016	<ul style="list-style-type: none"><li>* <b>LVK (T: 06.03. - 11.03.2016)</b>  (M: Chata Světlanka Rokytnice n. J.; Ú: žáci 1. ročníků; Z: Ný, Kov)</li><li>* 3.D - exkurze Úřad práce MB (Z: Dř)</li></ul>	Mc
<b>ÚT</b>  08.03.2016	<ul style="list-style-type: none"><li>* <b>3.CA, 3.F (AEL) - Projekt "ZZ - testování písemné zkoušky na PC"</b>  (M: SP01; T: 09:50; Z: Ln; D: Et (10:50 - 12:30))</li><li>* 13:15 - PORADA KOLEGIA (PORADNÍHO SBORU) ŘEDITELE ŠKOLY  (M: ZMŠ; Ú: Šl, Ko, Hy, Ki, Pn, Sli, Ond)</li><li>* Projekt "Dnes jím jako Zambijec" - zaměřený na Zambii  (1. část projektu - "BURZA KNIH" (T: 09:50 - 11:30 h; M: učebna č. 208; Z: Er))</li></ul>	Ku
<b>ST</b>  09.03.2016	<ul style="list-style-type: none"><li>* 3.C - exkurze Úřad práce MB (Z: Dk)</li></ul>	Ke
<b>ČT</b>  10.03.2016	<ul style="list-style-type: none"><li>* 3.F - exkurze Úřad práce MB (Z: Sý)</li><li>* <b>3.D (ELK) - Projekt "ZZ - testování písemné zkoušky na PC"</b>  (M: SP01; T: 09:50; Z: Ln)</li></ul>	Ln
<b>PÁ</b>  11.03.2016	<ul style="list-style-type: none"><li>* KONTROLNÍ DEN</li></ul>	Pn
<b>SO NE</b>		



Střední odborná škola  
a  
Střední odborné učiliště,  
Mladá Boleslav, Jičínská 762

Jičínská 762  
293 01 Mladá Boleslav

# TÝDENNÍ PLÁN AKCÍ

VYUČOVACÍ TÝDEN: **29 (L)**

(od 14.03.2016 do 20.03.2016)

		SUPL. POH.
<b>PO</b>  14.03.2016	<ul style="list-style-type: none"><li>* termín projednání maturitních témat v metodických týmech (Z: VMT)</li><li>* 1.A - charitativní akce "Srdíčkový den" (Z: Ham)</li></ul>	Po
<b>ÚT</b>  15.03.2016	<ul style="list-style-type: none"><li>* 1.CA, 1.D, 1.F - OCHRANA ČLOVĚKA ZA MIMOŘÁDNÝCH UDÁLOSTÍ (Z: Hb)</li><li>* 2.B - ODBORNÁ PRAXE</li><li>* 1.B - charitativní akce "Srdíčkový den" (Z: Ham)</li></ul>	Kn
<b>ST</b>  16.03.2016	<ul style="list-style-type: none"><li>* 2.B - ODBORNÁ PRAXE</li></ul>	Wá
<b>ČT</b>  17.03.2016		Šn
<b>PÁ</b>  18.03.2016	<ul style="list-style-type: none"><li>* KONTROLNÍ DEN</li></ul>	Št
<b>SO</b> <b>NE</b>		

Mladá Boleslav 2016-03-11

  
Schválil: J. Štěgl



Střední odborná škola  
a  
Střední odborné učiliště,  
Mladá Boleslav, Jičínská 762

Jičínská 762  
293 01 Mladá Boleslav


# TÝDENNÍ PLÁN AKCÍ

VYUČOVACÍ TÝDEN: **30 (S)**

(od 21.03.2016 do 27.03.2016)

		SUPL. POH.
<b>PO</b>  21.03.2016		Vr
<b>ÚT</b>  22.03.2016	* SŠH - silový čtyřboj (Ú: vybraní žáci; Z: Hb)  * 13:15 - PORADA KOLEGIA (PORADNÍHO SBORU) ŘEDITELE ŠKOLY  (M: ZMŠ; Ú: Šl, Ko, Hy, Ki, Pn, Sli, Ond)	Šč
<b>ST</b>  23.03.2016	* KONTROLNÍ DEN	Šá
<b>ČT</b>  24.03.2016	* VELIKONOČNÍ PRÁZDNINY	
<b>PÁ</b>  25.03.2016	* STÁTNÍ SVÁTEK	
<b>SO</b> <b>NE</b>		

Mladá Boleslav 2016-03-18

  
Schválil: J. Štěgl





Střední odborná škola  
a  
Střední odborné učiliště,  
Mladá Boleslav, Jičínská 762

Jičínská 762  
293 01 Mladá Boleslav

# TÝDENNÍ PLÁN AKCÍ

VYUČOVACÍ TÝDEN: **31 (L)**

(od 28.03.2016 do 03.04.2016)

		SUPL. POH.
<b>PO</b>  28.03.2016	* VELIKONOČNÍ PONDĚLÍ	
<b>ÚT</b>  29.03.2016		Bm
<b>ST</b>  30.03.2016		Ba
<b>ČT</b>  31.03.2016	* termín pro odevzdání maturitních projektů (Z: vedoucí maturitních projektů) * termín pro odevzdání seznamu literárních děl k MZ (Z: vyučující CJL)	Dv
<b>PÁ</b>  01.04.2016	* KONTROLNÍ DEN	Dř
<b>SO</b> <b>NE</b>		

Mladá Boleslav 2016-03-23

  
Schválil: J. Štěgl



Střední odborná škola  
a  
Střední odborné učiliště,  
Mladá Boleslav, Jičínská 762

Jičínská 762  
293 01 Mladá Boleslav

# TÝDENNÍ PLÁN AKCÍ

VYUČOVACÍ TÝDEN: **32 (S)**

(od 04.04.2016 do 10.04.2016)

		SUPL. POH.
<b>PO</b> 04.04.2016	* 2.B - praxe	Su
<b>ÚT</b> 05.04.2016	* 2.B - praxe * 13:15 - PORADA KOLEGIA (PORADNÍHO SBORU) ŘEDITELE ŠKOLY (M: ZMŠ; Ú: Šl, Ko, Hy, Ki, Pn, Sli, Ond)	Al
<b>ST</b> 06.04.2016	* 2.A - praxe	Sý
<b>ČT</b> 07.04.2016	* 2.A - praxe * 2.B, 3.A., 3.B, 1.NA - projekt " <b>JEDEN SVĚT NA ŠKOLÁCH</b> " (T: 08:00 - 09:45 h; M: Loutkový sál DK Mladá Boleslav; Z: Er, Wá, Po, Ba) * 1.B - exkurze na řízenou skládku provozovny AVE CZ Benátky nad Jizerou (T: 08:00 - 11:00 h; Z: Dř)	Du
<b>PÁ</b> 08.04.2016	* 2.A - praxe * KONTROLNÍ DEN	Gp
<b>SO</b> <b>NE</b>		

Mladá Boleslav 2016-04-01

  
Seřadil: J. Štěgl



Střední odborná škola  
a  
Střední odborné učiliště,  
Mladá Boleslav, Jičínská 762

Jičínská 762  
293 01 Mladá Boleslav


# TÝDENNÍ PLÁN AKCÍ

VYUČOVACÍ TÝDEN: **33 (L)**

(od 11.04.2016 do 17.04.2016)

		SUPL. POH.
<b>PO</b> 11.04.2016	<ul style="list-style-type: none"><li>* SŠH - odbíjená (Ú: vybrané žákyně; Z: Hb)</li><li>* SŠH - nohejbal (Ú: vybraní žáci; Z: Hb)</li><li>* termín pro uzavření klasifikace za 3. čtvrtletí školního roku 2015 - 2016 (do 12:00 h)</li></ul>	Kp
<b>ÚT</b> 12.04.2016	<ul style="list-style-type: none"><li>* 1.A, 1.B - OCHRANA ČLOVĚKA ZA MIMOŘÁDNÝCH UDÁLOSTÍ (Z: Al)</li><li>* <b>14:15 - ČTVRTLETNÍ PEDAGOGICKÁ RADA (M: učebna č. 007)</b></li></ul> <p>Program: 1. Hodnocení chování, absence a prospěchu 2. Operativní porada PZŠ</p>	Dk
<b>ST</b> 13.04.2016	<ul style="list-style-type: none"><li>* KONTROLNÍ DEN</li></ul>	Er
<b>ČT</b> 14.04.2016	<ul style="list-style-type: none"><li>* 10:35 - jednání ŠKOLNÍHO PARLAMENTU (Ú: zástupci tříd; M: učebna č. 112; Z: Hy)</li></ul>	Hb
<b>PÁ</b> 15.04.2016	<ul style="list-style-type: none"><li>* 1.A, 1.B - regionální vycházka (Z: Ba, Ke)</li><li>* <b>15:30 - TŘÍDNÍ SCHŮZKY - viz samostatné pokyny</b></li></ul>	Hv
<b>SO NE</b>		

Mladá Boleslav 2016-04-08

  
Schválil: J. Štěgl



Střední odborná škola  
a  
Střední odborné učiliště,  
Mladá Boleslav, Jičínská 762

Jičínská 762  
293 01 Mladá Boleslav


# TÝDENNÍ PLÁN AKCÍ

VYUČOVACÍ TÝDEN: **34 (S)**

(od 18.04.2016 do 24.04.2016)

		SUPL. POH.
<b>PO</b>  18.04.2016		Kí
<b>ÚT</b>  19.04.2016	<ul style="list-style-type: none"><li>* 1.NA, 2.A - OCHRANA ČLOVĚKA ZA MIMOŘÁDNÝCH UDÁLOSTÍ (Z: AI, Ný)</li><li>* SŠH - hokejbal (Ú: vybraní žáci; Z: Hb)</li><li>* 13:15 - PORADA KOLEGIA (PORADNÍHO SBORU) ŘEDITELE ŠKOLY (M: ZMŠ; Ú: Šl, Ko, Hy, Ki, Pn, Sli, Ond)</li></ul>	Ku
<b>ST</b>  20.04.2016		Ke
<b>ČT</b>  21.04.2016	* KONTROLNÍ DEN	Kk
<b>PÁ</b>  22.04.2016	* PŘIJÍMACÍ ŘÍZENÍ 2016	Po
<b>SO NE</b>		

Mladá Boleslav 2016-04-15

  
Schválil: J. Štěgl



# TÝDENNÍ PLÁN AKCÍ

VYUČOVACÍ TÝDEN: **35 (L)**

(od 25.04.2016 do 01.05.2016)

		SUPL. POH.
<b>PO</b> 25.04.2016	<ul style="list-style-type: none"><li>* <b>PŘIJÍMACÍ ŘÍZENÍ 2016</b> studijní obory denní i dálková FV - rozhodnutí o přijetí či nepřijetí učební obory - přijímací pohovory</li></ul>	Mi
<b>ÚT</b> 26.04.2016	<ul style="list-style-type: none"><li>* <b>PŘIJÍMACÍ ŘÍZENÍ 2016</b> učební obory - seznámení se spisem v rámci správního řízení</li><li>* 4.A, 4.L, 2.NA - termín pro uzavření klasifikace (do 12:00 hodin)</li></ul>	Kn
<b>ST</b> 27.04.2016	<ul style="list-style-type: none"><li>* <b>PŘIJÍMACÍ ŘÍZENÍ 2016</b> učební obory - rozhodnutí o přijetí či nepřijetí</li><li>* <b>07:30 - PEDAGOGICKÁ RADA - HODNOCENÍ TŘÍD 4.A, 4.L, 2.NA</b> (M: učebna č. 113; Ú: TU + vyučující žáků uvedených tříd; Z: Hy)</li></ul>	Ln
<b>ČT</b> 28.04.2016	<ul style="list-style-type: none"><li>* <b>KONTROLNÍ DEN</b></li></ul>	Mu
<b>PÁ</b> 29.04.2016	<ul style="list-style-type: none"><li>* <b>4.A, 4.L, 2.NA - TŘÍDNICKÁ HODINA</b> (T: 08:00 h; zhodnocení studijních výsledků, vydávání vysvědčení)</li><li>* 2.A, 2.B - divadelní představení "<b>MAŠKARÁDA</b>" (T: 08:45 h; M: MěD MB; Z: Er, Ke)</li><li>* <b>termín pro odevzdání učňovských projektů</b> (T: do 12:00 hodin; Z: vedoucí práce)</li></ul>	Mc
<b>SO NE</b>		



Střední odborná škola  
a  
Střední odborné učiliště,  
Mladá Boleslav, Jičínská 762

Jičínská 762  
293 01 Mladá Boleslav

# TÝDENNÍ PLÁN AKCÍ

VYUČOVACÍ TÝDEN: **36 (S)**

(od 02.05.2016 do 08.05.2016)

		SUPL. POH.
<b>PO</b> 02.05.2016	<ul style="list-style-type: none"><li>* <b>MZ 2016 - PÍSEMNÉ ZKOUŠKY SPOLEČNÉ ČÁSTI</b> <i>(viz samostatný HARMONOGRAM MZ 2016)</i></li><li>* 3.B - praxe (zahájení; trvá do 13.05.2016; Z: Ko)</li></ul>	Vr
<b>ÚT</b> 03.05.2016	<ul style="list-style-type: none"><li>* <b>MZ 2016 - PÍSEMNÉ ZKOUŠKY SPOLEČNÉ ČÁSTI</b> <i>(viz samostatný HARMONOGRAM MZ 2016)</i></li><li>* 13:15 - PORADA KOLEGIA (PORADNÍHO SBORU) ŘEDITELE ŠKOLY <i>(M: ZMŠ; Ú: Šl, Ko, Hy, Ki, Pn, Sli, Ond)</i></li></ul>	Mu
<b>ST</b> 04.05.2016	<ul style="list-style-type: none"><li>* <b>MZ 2016 - PÍSEMNÉ ZKOUŠKY SPOLEČNÉ ČÁSTI</b> <i>(viz samostatný HARMONOGRAM MZ 2016)</i></li></ul>	Wá
<b>ČT</b> 05.05.2016	<ul style="list-style-type: none"><li>* <b>MZ 2016 - PÍSEMNÉ ZKOUŠKY SPOLEČNÉ ČÁSTI</b> <i>(viz samostatný HARMONOGRAM MZ 2016)</i></li></ul>	Šč
<b>PÁ</b> 06.05.2016	<ul style="list-style-type: none"><li>* KONTROLNÍ DEN</li></ul>	Šn
<b>SO NE</b>		

Mladá Boleslav 2016-04-29



Schválil: J. Štěgl



# TÝDENNÍ PLÁN AKCÍ

VYUČOVACÍ TÝDEN: **37 (L)**

(od 09.05.2016 do 13.05.2016)

		SUPL. POH.
<b>PO</b>  09.05.2016	<ul style="list-style-type: none"><li>* 3.B - ODBORNÁ PRAXE (trvá do 13.05.2016; Z: Ko)</li><li>* SŠH - líný tenis  (T: 08:00 h - chlapci; 10:50 h - dívky; Z: Hb)</li></ul>	Ný
<b>ÚT</b>  10.05.2016	<ul style="list-style-type: none"><li>* <b>Projekt ČŠI: VÝBĚROVÉ ZJIŠŤOVÁNÍ VÝSLEDKŮ V OBORECH STŘEDNÍHO VZDĚLÁVÁNÍ S VÝUČNÍM LISTEM</b>  (Ú: 1. ročníky - viz samostatné pokyny)</li></ul>	Et
<b>ST</b>  11.05.2016	<ul style="list-style-type: none"><li>* KONTROLNÍ DEN</li></ul>	Mu
<b>ČT</b>  12.05.2016	<ul style="list-style-type: none"><li>* <b>MATURITNÍ ZKOUŠKY 2016 - praktická část</b>  (viz samostatný harmonogram MZ 2016)</li><li>* 2.D (ELK, OSK), 3.D (ELK) - výstava For Energo Praha (Z: Ku, Mi)</li><li>* 2.B - ODBORNÁ PRAXE</li></ul>	Al
<b>PÁ</b>  13.05.2016	<ul style="list-style-type: none"><li>* <b>MATURITNÍ ZKOUŠKY 2016 - praktická část</b>  (viz samostatný harmonogram MZ 2016)</li><li>* 2.B - ODBORNÁ PRAXE</li></ul>	Pn
<b>SO NE</b>		



# TÝDENNÍ PLÁN AKCÍ

VYUČOVACÍ TÝDEN: **38 (S)**

(od 16.05.2016 do 22.05.2016)

		SUPL. POH.
<b>PO</b>  16.05.2016		Kí
<b>ÚT</b>  17.05.2016	<ul style="list-style-type: none"><li>* <b>MZ 2016 - ÚSTNÍ ZKOUŠKY VE SPOLEČNÉ I PROFILOVÉ ČÁSTI</b> <i>(viz samostatný HARMONOGRAM MZ 2016)</i></li><li>* 13:15 - PORADA KOLEGIA (PORADNÍHO SBORU) ŘEDITELE ŠKOLY <i>(M: ZMŠ; Ú: Šl, Ko, Hy, Ki, Pn, Sli, Ond)</i></li></ul>	Št
<b>ST</b>  18.05.2016	<ul style="list-style-type: none"><li>* <b>MZ 2016 - ÚSTNÍ ZKOUŠKY VE SPOLEČNÉ I PROFILOVÉ ČÁSTI</b> <i>(viz samostatný HARMONOGRAM MZ 2016)</i></li></ul>	Bm
<b>ČT</b>  19.05.2016	<ul style="list-style-type: none"><li>* <b>MZ 2016 - ÚSTNÍ ZKOUŠKY VE SPOLEČNÉ I PROFILOVÉ ČÁSTI</b> <i>(viz samostatný HARMONOGRAM MZ 2016)</i></li><li>* <b>"Setkání v jedné stopě - motorkáři naší školy"</b> <i>(Ú: motorkáři školy; T: 14:00 h; M: venkovní učebna; Z: Et a kolektiv)</i></li></ul>	Du
<b>PÁ</b>  20.05.2016	<ul style="list-style-type: none"><li>* <b>07:02 - OPERATIVNÍ PORADA PEDAGOGICKÝCH ZAMĚSTNANCŮ ŠKOLY</b> <i>(M: učebna č. 007)</i></li><li>* <b>KONTROLNÍ DEN</b></li></ul>	Gp
<b>SO NE</b>		





# TÝDENNÍ PLÁN AKCÍ

VYUČOVACÍ TÝDEN: **39 (L)**

(od 23.05.2016 do 29.05.2016)

		SUPL. POH.
<b>PO</b>  23.05.2016	* <b>OBHAJOBA UČŇOVSKÝCH PROJEKTŮ (ELE, TRU)</b>  (viz samostatný harmonogram)	Er
<b>ÚT</b>  24.05.2016	* <b>OBHAJOBA UČŇOVSKÝCH PROJEKTŮ (AUE, MOV)</b>  (viz samostatný harmonogram)	Dk
<b>ST</b>  25.05.2016	* <b>KONTROLNÍ DEN</b>	Ba
<b>ČT</b>  26.05.2016		Dv
<b>PÁ</b>  27.05.2016	* <b>07:01 - OPERATIVNÍ PORADA PEDAGOGICKÝCH ZAMĚSTNANCŮ ŠKOLY</b> (M: učebna č. 007)  * <b>3.CA, 3.D, 3.F - termín pro uzavření klasifikace (do 12:00 hodin)</b>  * Školní soutěž - "Karel IV." (Z: Er)	Dř
<b>SO</b>  28.05.2016	* Akce <b>TURISTICKÝ POCHOD NA ZVÍŘETICE</b> (Z: Ln, Er, Et)  (viz pozvánka - na <a href="http://www.odbskmb.cz">www.odbskmb.cz</a> )	
<b>NE</b>		



# TÝDENNÍ PLÁN AKCÍ

VYUČOVACÍ TÝDEN: **40 (S)**

(od 30.05.2016 do 05.06.2016)

		SUPL. POH.
PO	<ul style="list-style-type: none"><li>* <b>07:00 - operativní porada učitelů ODV</b> (M: učebna č. S 113; Z: Ko)</li><li>* <b>07:30 - PEDAGOGICKÁ RADA - HODNOCENÍ TŘÍD 3.CA, 3.D, 3.F</b> (M: učebna č. S 113; Ú: TU + vyučující žáků uvedených tříd; Z: Ko)</li></ul>	Hb
30.05.2016		
ÚT	<ul style="list-style-type: none"><li>* <b>3.CA, 3.D, 3.F - TŘÍDNICKÁ HODINA (08:00 - 09:30 h)</b> (zhodnocení studijních výsledků, vydávání vysvědčení)</li><li>* <b>13:15 - PORADA KOLEGIA (PORADNÍHO SBORU) ŘEDITELE ŠKOLY</b> (M: ZMŠ; Ú: Šl, Ko, Hy, Ki, Pn, Sli, Ond)</li></ul>	Ke
31.05.2016		
ST	<ul style="list-style-type: none"><li>* <b>ZÁVĚREČNÉ ZKOUŠKY 2016 - písemná část</b> (viz samostatný HARMONOGRAM ZZ 2016)</li><li>* <b>Projekt DĚTSKÝ DEN PRO MŠ PAMPELIŠKA MB (Z: Ba)</b></li></ul>	Mc
01.06.2016		
ČT		Kk
02.06.2016		
PÁ	<ul style="list-style-type: none"><li>* <b>KONTROLNÍ DEN</b></li></ul>	Kp
03.06.2016		
SO NE		



# TÝDENNÍ PLÁN AKCÍ

VYUČOVACÍ TÝDEN: **41 (L)**

(od 06.06.2016 do 12.06.2016)

		SUPL. POH.
<b>PO</b>	<ul style="list-style-type: none"><li>* <b>ZÁVĚREČNÉ ZKOUŠKY 2016 - praktická část</b> <i>(viz samostatný HARMONOGRAM ZZ 2016)</i></li><li>* <b>2.D, 2.F - přednáška na téma "ŠIKANA A KYBEŠIKANA"</b> (T: 08:00; M: 007; Z: Ba)</li><li>* <b>2.CA - přednáška na téma "ŠIKANA A KYBERŠIKANA"</b> (T: 09:50; M: 007; Z: Ba)</li></ul>	Po
06.06.2016		
<b>ÚT</b>	<ul style="list-style-type: none"><li>* <b>ZÁVĚREČNÉ ZKOUŠKY 2016 - praktická část</b> <i>(viz samostatný HARMONOGRAM ZZ 2016)</i></li><li>* SŠH - softbal (Z: Hb; Ú: vybraní žáci)</li></ul>	Kn
07.06.2016		
<b>ST</b>	<ul style="list-style-type: none"><li>* <b>ZÁVĚREČNÉ ZKOUŠKY 2016 - praktická část</b> <i>(viz samostatný HARMONOGRAM ZZ 2016)</i></li></ul>	Ln
08.06.2016		
<b>ČT</b>	<ul style="list-style-type: none"><li>* <b>ZÁVĚREČNÉ ZKOUŠKY 2016 - praktická část</b> <i>(viz samostatný HARMONOGRAM ZZ 2016)</i></li></ul>	Mi
09.06.2016		
<b>PÁ</b>	<ul style="list-style-type: none"><li>* <b>ZÁVĚREČNÉ ZKOUŠKY 2016 - praktická část</b> <i>(viz samostatný HARMONOGRAM ZZ 2016)</i></li><li>* <b>KONTROLNÍ DEN</b></li></ul>	Mu
10.06.2016		
<b>SO NE</b>		



Střední odborná škola  
a  
Střední odborné učiliště,  
Mladá Boleslav, Jičínská 762

Jičínská 762  
293 01 Mladá Boleslav

# TÝDENNÍ PLÁN AKCÍ

VYUČOVACÍ TÝDEN: **42 (S)**

(od 13.06.2016 do 19.06.2016)

		SUPL. POH.
<b>PO</b> 13.06.2016	<ul style="list-style-type: none"><li>* státní zkoušky v psaní na klávesnici (Z: Gp, Kr)</li><li>* 2.CA, 2.D (AUE) - exkurze do fy Kautex Textron Bohemia Kněžmost (Z: Km, Ft)</li></ul>	Su
<b>ÚT</b> 14.06.2016	<ul style="list-style-type: none"><li>* 13:15 - PORADA KOLEGIA ŘEDITELE ŠKOLY (M: ZMŠ; Ú: Šl, Ko, Hy, Ki, Pn, Sli)</li><li>* 15:30 - SCHŮZKA ČLENŮ ŠKOLSKÉ RADY A VEDENÍ ŠKOLY</li></ul>	Ný
<b>ST</b> 15.06.2016	<ul style="list-style-type: none"><li>* ZÁVĚREČNÉ ZKOUŠKY 2016 - ústní část (viz samostatný HARMONOGRAM ZZ 2016)</li><li>* 2.B - exkurze do ČOV MB (Z: Dř)</li><li>* 2.A, 3.A - exkurze Psychiatrická léčebna Kosmonosy, Resocializační a psychoterapeutické oddělení K20 a Detox K20 (Z: Ba, Wá)</li></ul>	Šá
<b>ČT</b> 16.06.2016	<ul style="list-style-type: none"><li>* ZÁVĚREČNÉ ZKOUŠKY 2016 - ústní část (viz samostatný HARMONOGRAM ZZ 2016)</li></ul>	Pn
<b>PÁ</b> 17.06.2016	<ul style="list-style-type: none"><li>* 12:00 - seminář "VISION VE VAŠÍ ŠKOLE" (M: 102; Z: Ln)</li><li>* KONTROLNÍ DEN</li></ul>	Sý
<b>SO NE</b>		

Mladá Boleslav 2016-06-10

Schválil: J. Šlégl



Střední odborná škola  
a  
Střední odborné učiliště,  
Mladá Boleslav, Jičínská 762

Jičínská 762  
293 01 Mladá Boleslav


# TÝDENNÍ PLÁN AKCÍ

VYUČOVACÍ TÝDEN: **43 (L)**

(od 20.06.2016 do 26.06.2016)

		SUPL. POH.
<b>PO</b> 20.06.2016	* 08:00 - SLAVNOSTNÍ VYŘAZENÍ ABSOLVENTŮ MATURITNÍCH  A UČŇOVSKÝCH OBORŮ  (M: Magistrát statutárního města Mladá Boleslav; Ú: vedení školy, třídní učitelé, Ba, Wá)	Du
<b>ÚT</b> 21.06.2016	* 2.B - praxe  * SŠH - nohejbal - okresní kolo (Z: Hb; Ú: vybraní chlapci)	Šč
<b>ST</b> 22.06.2016		Št
<b>ČT</b> 23.06.2016		Dv
<b>PÁ</b> 24.06.2016	* KONTROLNÍ DEN	Šn
<b>SO NE</b>		

Mladá Boleslav 2016-06-17

  
Schválil: J. Štěgl



# TÝDENNÍ PLÁN AKCÍ

VYUČOVACÍ TÝDEN:

(od 27.06.2016 do 03.07.2016)

**44 (S)**

SUPL. POH.

**PO**

- \* 1.A, 1.B, 1.CB, 2.A, 2.B - regionální vycházka (Z: TU)
- \* 1.CA - exkurze Benátky nad Jizerou (Z: TU)
- \* 1.D, 1.F (ZDN), 2.CA, 2.D, 2.F - exkurze Letecké muzeum M. Vlacha, MB (Z: učitelé ODV)
- \* **1.F (TRH), 2.F (TRH) - soutěž "ZLATÝ HOBLÍK" (Z: Sý)**
- \* 3.A, 3.B - projekt Maturitní ples 2017; fotografování (Z: Ra, Mu)
- \* **termín pro uzavření klasifikace za 2. pololetí školního roku 2015 - 2016 (do 12:00 h)**
- \* **MZ 2016 - termín pro přihlášení žáků k podzimnímu termínu**
- \* **15:00 - SCHŮZKA S RODIČI NOVĚ PŘIJATÝCH ŽÁKŮ**  
(M: ŠJ; Ú: vedení školy, Sli, Heř, Wá, Ba, TU budoucích 1. ročníků)

27.06.2016

**ÚT**

- \* **PROJEKTOVÝ DEN TŘÍDY**  
program a aktivity dle TU (T: 08:00 - 12:30 h; Z: TU)
- \* 1.A, 1.B, 1.CA, 1.CB, 1.D, 1.F - divadelní představení "STARÉ POVĚSTI ČESKÉ"  
(M: DK MB; Z: TU)
- \* 3.B - zkoušky - obsluha MV (Z: Ko)
- \* **12:30 - ZÁVĚREČNÁ PEDAGOGICKÁ RADA** (M: učebna č. 007)  
  
Program: 1. Hodnocení chování, absence a prospěchu  
2. Operativní porada PZŠ

28.06.2016

**ST**

- \* **PROJEKTOVÝ DEN TŘÍDY**  
program a aktivity dle TU (T: 08:00 - 12:30 h; Z: TU)
- \* 2.A, 3.B, 1.NA - exkurze ČNB Praha (Z: Pn)
- \* **KONTROLNÍ DEN**

29.06.2016

**ČT**

- \* **08:00 - TŘÍDNICKÉ HODINY**  
(minimálně do 08:45 h; Program: Zhodnocení školního roku; rozbor studijních výsledků; vysvědčení; BOZ v období hlavních prázdnin)
- \* 10:00 - PORADA KOLEGIA ŘEDITELE ŠKOLY  
(M: ZMŠ; Ú: ŠI, Ko, Hy, Ki, Pn, Sli)
- \* termín školy pro ukončení přihlašování žáků k podzimnímu termínu MZ 2016

30.06.2016

**PA**

- \* **HLAVNÍ PRÁZDNINY**

01.07.2016

**SO  
NE**













































































Střední odborná škola  
a  
Střední odborné učiliště,  
Mladá Boleslav, Jičínská 762  
Jičínská 762  
293 01 Mladá Boleslav

# DOTAZNÍK

Vážená studentko, vážený studente,

prosím zdvořile o upřímné vyplnění tohoto dotazníku, jehož smyslem je získat vzorek nápadů na naší každodenní společnou práci.

Zpracované výsledky budou využity ředitelem školy pro další zkvalitnění činnosti naší školy.

Vyplněné DOTAZNÍKY se nedostanou do rukou nepovolaným osobám!

## POKYNY PRO VYPLNĚNÍ DOTAZNÍKU

U každé položky označte symbolem "x" právě jednu hodnotu ze stupnice podle KLÍČE.

### KLÍČ

- +3 ano, bez výhrad souhlasím
- +2 většinou ano, souhlasím s drobnými výhradami
- +1 spíše ano, souhlasím s výhradami
- 0 neutrální postoj, střídavě souhlasím či nesouhlasím
- 1 spíše nesouhlasím, než souhlasím
- 2 nesouhlasím s drobnými výhradami
- 3 ne, zásadně nesouhlasím

+3 +2 +1 0 -1 -2 -3

	+3	+2	+1	0	-1	-2	-3
01. Škola má v regionu "dobré jméno"							
02. Jsem rád(a), že studuji na této škole.							
03. S kvalitou výuky na škole jsem spokojen(a).							
04. Studium na této škole je náročné.							
05. Studium na této škole je prestižní záležitostí.							
06. Škola ve mně vzbudila chuť do dalšího studia.							
07. Se svými spolužáky mám dobré vztahy.							
08. Studenti naší třídy i studenti školy "tvoří dobrou partu".							
09. Ve škole vládne studijní rivalita mezi jednotlivými žáky.							
10. Pokud bych nyní stál(a) opět před volbou střední školy, vybral(a) bych si opět tuto školu.							
11. Škola poskytuje dostatečnou pomoc při volbě povolání či dalšího studia.							
12. Škola je materiálně dobře vybavena.							
13. Kultura vnitřního prostředí školy je dobrá.							
14. Informační systém školy je kvalitní, vše důležité se dozvím včas.							
15. Učitelé se chovají k žákům přátelsky.							
16. Důvěřuji většině učitelů.							
17. Třídní učitel(ka) nám vždy chce a umí pomoci.							
18. Většina učitelů je při klasifikaci spravedlivá a objektivní.							
19. Většina učitelů patří mezi odborníky ve svém oboru.							
20. Učitelé chodí do hodin včas a jsou na hodiny dobře připraveni.							
21. Učitelé rádi mění metody vyučování.							



# DOPLŇUJÍCÍ OTÁZKY

**D1** Ve škole mi nejvíce vadí:

**D2** Nejvíce spokojen(a) jsem ve škole byl(a) s:

**D3** Zapiš tři své nejoblíbenější učitele, tj. učitele, kteří Tě nejvíce naučili, kterých si nejvíce vážíš, uveď důvody rozhodnutí:

učitel	důvody

**D4** Zapiš tři učitele, kteří Tě naučili nejméně a volbu zdůvodni:

učitel	důvody

OSTATNÍ SDĚLENÍ "NA ADRESU ŠKOLY"

Předem děkuji za čas, který jste věnoval(a) na vyplnění dotazníku.

RNDr. Jiří Šlégl v.r.



Střední odborná škola  
a  
Střední odborné učiliště,  
Mladá Boleslav, Jičínská 762

Jičínská 762  
293 01 Mladá Boleslav

## TŘÍDA: 3.CA 2016

OTÁZKA ČÍSLO	POČET ODPOVĚDÍ	+3		+2		+1		0		-1		-2		-3		BEZ ODPOVĚDÍ		Σ
		Σ	%	Σ	%	Σ	%	Σ	%	Σ	%	Σ	%	Σ	%	Σ	%	
1.	14	2	14,3	3	21,4	6	42,9	2	14,3	1	7,1	0	0,0	0	0,0	0	0,0	14
2.	14	4	28,6	3	21,4	4	28,6	3	21,4	0	0,0	0	0,0	0	0,0	0	0,0	14
3.	14	2	14,3	4	28,6	5	35,7	2	14,3	1	7,1	0	0,0	0	0,0	0	0,0	14
4.	14	2	14,3	2	14,3	2	14,3	4	28,6	3	21,4	1	7,1	0	0,0	0	0,0	14
5.	14	0	0,0	2	14,3	4	28,6	5	35,7	1	7,1	2	14,3	0	0,0	0	0,0	14
6.	14	2	14,3	2	14,3	1	7,1	4	28,6	3	21,4	0	0,0	2	14,3	0	0,0	14
7.	14	10	71,4	3	21,4	0	0,0	1	7,1	0	0,0	0	0,0	0	0,0	0	0,0	14
8.	14	7	50,0	2	14,3	3	21,4	2	14,3	0	0,0	0	0,0	0	0,0	0	0,0	14
9.	14	0	0,0	1	7,1	1	7,1	6	42,9	2	14,3	1	7,1	3	21,4	0	0,0	14
10.	14	2	14,3	2	14,3	3	21,4	5	35,7	1	7,1	0	0,0	1	7,1	0	0,0	14
11.	14	3	21,4	0	0,0	6	42,9	3	21,4	1	7,1	1	7,1	0	0,0	0	0,0	14
12.	14	0	0,0	1	7,1	7	50,0	3	21,4	2	14,3	1	7,1	0	0,0	0	0,0	14
13.	14	0	0,0	2	14,3	7	50,0	4	28,6	0	0,0	1	7,1	0	0,0	0	0,0	14
14.	14	2	14,3	4	28,6	3	21,4	5	35,7	0	0,0	0	0,0	0	0,0	0	0,0	14
15.	14	2	14,3	2	14,3	6	42,9	3	21,4	1	7,1	0	0,0	0	0,0	0	0,0	14
16.	14	0	0,0	4	28,6	5	35,7	4	28,6	0	0,0	1	7,1	0	0,0	0	0,0	14
17.	14	12	85,7	1	7,1	1	7,1	0	0,0	0	0,0	0	0,0	0	0,0	0	0,0	14
18.	14	1	7,1	5	35,7	4	28,6	3	21,4	1	7,1	0	0,0	0	0,0	0	0,0	14
19.	14	0	0,0	5	35,7	3	21,4	3	21,4	2	14,3	1	7,1	0	0,0	0	0,0	14
20.	14	1	7,1	5	35,7	6	42,9	1	7,1	1	7,1	0	0,0	0	0,0	0	0,0	14
21.	14	0	0,0	0	0,0	3	21,4	9	64,3	1	7,1	0	0,0	1	7,1	0	0,0	14



Střední odborná škola  
a  
Střední odborné učiliště,  
Mladá Boleslav, Jičínská 762  
Jičínská 762  
293 01 Mladá Boleslav

## TŘÍDA: 3.D 2016

OTÁZKA ČÍSLO	POČET ODPOVĚDÍ	+3		+2		+1		0		-1		-2		-3		BEZ ODPOVĚDÍ		Σ
		Σ	%	Σ	%	Σ	%	Σ	%	Σ	%	Σ	%	Σ	%	Σ	%	
1.	22	1	4,5	10	45,5	4	18,2	4	18,2	2	9,1	0	0,0	1	4,5	0	0,0	22
2.	22	2	9,1	12	54,5	4	18,2	2	9,1	2	9,1	0	0,0	0	0,0	0	0,0	22
3.	22	2	9,1	4	18,2	11	50,0	5	22,7	0	0,0	0	0,0	0	0,0	0	0,0	22
4.	22	1	4,5	5	22,7	6	27,3	3	13,6	1	4,5	5	22,7	1	4,5	0	0,0	22
5.	22	0	0,0	3	13,6	4	18,2	7	31,8	4	18,2	0	0,0	4	18,2	0	0,0	22
6.	22	1	4,5	1	4,5	1	4,5	8	36,4	1	4,5	2	9,1	8	36,4	0	0,0	22
7.	22	10	45,5	11	50,0	0	0,0	0	0,0	0	0,0	1	4,5	0	0,0	0	0,0	22
8.	22	5	22,7	6	27,3	6	27,3	4	18,2	0	0,0	0	0,0	1	4,5	0	0,0	22
9.	22	3	13,6	0	0,0	5	22,7	8	36,4	1	4,5	1	4,5	4	18,2	0	0,0	22
10.	22	5	22,7	7	31,8	1	4,5	3	13,6	0	0,0	1	4,5	5	22,7	0	0,0	22
11.	22	7	31,8	8	36,4	2	9,1	5	22,7	0	0,0	0	0,0	0	0,0	0	0,0	22
12.	22	1	4,5	7	31,8	4	18,2	5	22,7	3	13,6	1	4,5	1	4,5	0	0,0	22
13.	22	3	13,6	5	22,7	5	22,7	5	22,7	1	4,5	3	13,6	0	0,0	0	0,0	22
14.	22	2	9,1	8	36,4	2	9,1	6	27,3	2	9,1	0	0,0	2	9,1	0	0,0	22
15.	22	5	22,7	9	40,9	4	18,2	3	13,6	0	0,0	1	4,5	0	0,0	0	0,0	22
16.	22	7	31,8	7	31,8	2	9,1	3	13,6	2	9,1	1	4,5	0	0,0	0	0,0	22
17.	22	17	77,3	4	18,2	0	0,0	1	4,5	0	0,0	0	0,0	0	0,0	0	0,0	22
18.	22	8	36,4	9	40,9	4	18,2	1	4,5	0	0,0	0	0,0	0	0,0	0	0,0	22
19.	22	5	22,7	10	45,5	5	22,7	2	9,1	0	0,0	0	0,0	0	0,0	0	0,0	22
20.	22	6	27,3	9	40,9	5	22,7	0	0,0	0	0,0	0	0,0	2	9,1	0	0,0	22
21.	22	1	4,5	3	13,6	4	18,2	11	50,0	1	4,5	2	9,1	0	0,0	0	0,0	22



Střední odborná škola  
a  
Střední odborné učiliště,  
Mladá Boleslav, Jičínská 762  
Jičínská 762  
293 01 Mladá Boleslav

## TŘÍDA: 3.F 2016

OTÁZKA ČÍSLO	POČET ODPOVĚDÍ	+3		+2		+1		0		-1		-2		-3		BEZ ODPOVĚDÍ		Σ
		Σ	%	Σ	%	Σ	%	Σ	%	Σ	%	Σ	%	Σ	%	Σ	%	
1.	19	3	15,0	3	15,0	3	15,0	6	30,0	2	10,0	1	5,0	1	5,0	1	5,0	20
2.	20	4	20,0	5	25,0	9	45,0	2	10,0	0	0,0	0	0,0	0	0,0	0	0,0	20
3.	20	0	0,0	8	40,0	7	35,0	4	20,0	1	5,0	0	0,0	0	0,0	0	0,0	20
4.	20	0	0,0	4	20,0	5	25,0	7	35,0	2	10,0	1	5,0	1	5,0	0	0,0	20
5.	19	1	5,0	2	10,0	7	35,0	4	20,0	2	10,0	2	10,0	1	5,0	1	5,0	20
6.	20	2	10,0	1	5,0	1	5,0	4	20,0	6	30,0	3	15,0	3	15,0	0	0,0	20
7.	20	10	50,0	7	35,0	2	10,0	1	5,0	0	0,0	0	0,0	0	0,0	0	0,0	20
8.	19	3	15,0	5	25,0	5	25,0	3	15,0	2	10,0	0	0,0	1	5,0	1	5,0	20
9.	20	2	10,0	2	10,0	2	10,0	5	25,0	3	15,0	5	25,0	1	5,0	0	0,0	20
10.	20	5	25,0	4	20,0	2	10,0	5	25,0	1	5,0	3	15,0	0	0,0	0	0,0	20
11.	20	5	25,0	4	20,0	4	20,0	3	15,0	1	5,0	1	5,0	2	10,0	0	0,0	20
12.	20	3	15,0	5	25,0	2	10,0	3	15,0	3	15,0	1	5,0	3	15,0	0	0,0	20
13.	20	1	5,0	4	20,0	7	35,0	5	25,0	1	5,0	2	10,0	0	0,0	0	0,0	20
14.	20	3	15,0	3	15,0	3	15,0	2	10,0	3	15,0	3	15,0	3	15,0	0	0,0	20
15.	20	3	15,0	6	30,0	6	30,0	2	10,0	2	10,0	0	0,0	1	5,0	0	0,0	20
16.	20	2	10,0	7	35,0	5	25,0	2	10,0	2	10,0	1	5,0	1	5,0	0	0,0	20
17.	20	16	80,0	4	20,0	0	0,0	0	0,0	0	0,0	0	0,0	0	0,0	0	0,0	20
18.	20	6	30,0	2	10,0	9	45,0	1	5,0	1	5,0	1	5,0	0	0,0	0	0,0	20
19.	20	5	25,0	6	30,0	3	15,0	3	15,0	1	5,0	2	10,0	0	0,0	0	0,0	20
20.	20	7	35,0	4	20,0	2	10,0	5	25,0	0	0,0	2	10,0	0	0,0	0	0,0	20
21.	20	4	20,0	4	20,0	5	25,0	3	15,0	4	20,0	0	0,0	0	0,0	0	0,0	20



Střední odborná škola  
a  
Střední odborné učiliště,  
Mladá Boleslav, Jičínská 762  
Jičínská 762  
293 01 Mladá Boleslav

## TŘÍDA: 4.A 2016

OTÁZKA ČÍSLO	POČET ODPOVĚDÍ	+3		+2		+1		0		-1		-2		-3		BEZ ODPOVĚDÍ		Σ
		Σ	%	Σ	%	Σ	%	Σ	%	Σ	%	Σ	%	Σ	%	Σ	%	
1.	22	1	4,5	0	0,0	5	22,7	11	50,0	3	13,6	1	4,5	1	4,5	0	0,0	22
2.	22	1	4,5	2	9,1	8	36,4	6	27,3	2	9,1	1	4,5	2	9,1	0	0,0	22
3.	22	1	4,5	3	13,6	6	27,3	7	31,8	2	9,1	3	13,6	0	0,0	0	0,0	22
4.	22	1	4,5	1	4,5	7	31,8	8	36,4	1	4,5	1	4,5	3	13,6	0	0,0	22
5.	22	0	0,0	0	0,0	2	9,1	9	40,9	5	22,7	3	13,6	3	13,6	0	0,0	22
6.	22	0	0,0	2	9,1	6	27,3	5	22,7	3	13,6	5	22,7	1	4,5	0	0,0	22
7.	22	2	9,1	9	40,9	6	27,3	4	18,2	0	0,0	1	4,5	0	0,0	0	0,0	22
8.	22	2	9,1	2	9,1	4	18,2	7	31,8	3	13,6	2	9,1	2	9,1	0	0,0	22
9.	19	1	4,5	2	9,1	2	9,1	8	36,4	1	4,5	2	9,1	3	13,6	3	13,6	22
10.	22	2	9,1	2	9,1	4	18,2	4	18,2	1	4,5	1	4,5	8	36,4	0	0,0	22
11.	22	1	4,5	1	4,5	4	18,2	5	22,7	5	22,7	5	22,7	1	4,5	0	0,0	22
12.	22	1	4,5	8	36,4	5	22,7	6	27,3	0	0,0	1	4,5	1	4,5	0	0,0	22
13.	22	2	9,1	2	9,1	12	54,5	6	27,3	0	0,0	0	0,0	0	0,0	0	0,0	22
14.	22	0	0,0	1	4,5	6	27,3	8	36,4	2	9,1	3	13,6	2	9,1	0	0,0	22
15.	22	0	0,0	6	27,3	5	22,7	6	27,3	2	9,1	2	9,1	1	4,5	0	0,0	22
16.	22	0	0,0	3	13,6	5	22,7	3	13,6	3	13,6	5	22,7	3	13,6	0	0,0	22
17.	21	2	9,1	7	31,8	5	22,7	4	18,2	2	9,1	1	4,5	0	0,0	1	4,5	22
18.	22	1	4,5	4	18,2	6	27,3	5	22,7	4	18,2	1	4,5	1	4,5	0	0,0	22
19.	22	3	13,6	4	18,2	5	22,7	5	22,7	1	4,5	4	18,2	0	0,0	0	0,0	22
20.	22	6	27,3	2	9,1	7	31,8	4	18,2	2	9,1	1	4,5	0	0,0	0	0,0	22
21.	21	0	0,0	1	4,5	1	4,5	8	36,4	4	18,2	2	9,1	5	22,7	1	4,5	22



Střední odborná škola  
a  
Střední odborné učiliště,  
Mladá Boleslav, Jičínská 762  
Jičínská 762  
293 01 Mladá Boleslav

## TŘÍDA: 4.L 2016

OTÁZKA ČÍSLO	POČET ODPOVĚDÍ	+3		+2		+1		0		-1		-2		-3		BEZ ODPOVĚDÍ		Σ
		Σ	%	Σ	%	Σ	%	Σ	%	Σ	%	Σ	%	Σ	%	Σ	%	
1.	9	0	0,0	2	22,2	1	11,1	4	44,4	0	0,0	2	22,2	0	0,0	0	0,0	9
2.	9	1	11,1	2	22,2	2	22,2	0	0,0	1	11,1	2	22,2	1	11,1	0	0,0	9
3.	9	0	0,0	0	0,0	3	33,3	3	33,3	1	11,1	1	11,1	1	11,1	0	0,0	9
4.	9	1	11,1	3	33,3	2	22,2	1	11,1	2	22,2	0	0,0	0	0,0	0	0,0	9
5.	9	0	0,0	2	22,2	1	11,1	1	11,1	1	11,1	1	11,1	3	33,3	0	0,0	9
6.	9	0	0,0	0	0,0	3	33,3	1	11,1	0	0,0	1	11,1	4	44,4	0	0,0	9
7.	9	4	44,4	5	55,6	0	0,0	0	0,0	0	0,0	0	0,0	0	0,0	0	0,0	9
8.	9	1	11,1	2	22,2	5	55,6	1	11,1	0	0,0	0	0,0	0	0,0	0	0,0	9
9.	9	0	0,0	0	0,0	1	11,1	1	11,1	4	44,4	0	0,0	3	33,3	0	0,0	9
10.	9	1	11,1	1	11,1	0	0,0	2	22,2	0	0,0	1	11,1	4	44,4	0	0,0	9
11.	9	1	11,1	0	0,0	4	44,4	0	0,0	1	11,1	1	11,1	2	22,2	0	0,0	9
12.	9	2	22,2	2	22,2	2	22,2	2	22,2	1	11,1	0	0,0	0	0,0	0	0,0	9
13.	9	2	22,2	2	22,2	3	33,3	0	0,0	0	0,0	1	11,1	1	11,1	0	0,0	9
14.	9	1	11,1	1	11,1	1	11,1	3	33,3	0	0,0	1	11,1	2	22,2	0	0,0	9
15.	9	0	0,0	2	22,2	1	11,1	2	22,2	2	22,2	0	0,0	2	22,2	0	0,0	9
16.	9	0	0,0	1	11,1	1	11,1	2	22,2	1	11,1	2	22,2	2	22,2	0	0,0	9
17.	9	7	77,8	0	0,0	1	11,1	0	0,0	1	11,1	0	0,0	0	0,0	0	0,0	9
18.	9	0	0,0	1	11,1	1	11,1	2	22,2	2	22,2	1	11,1	2	22,2	0	0,0	9
19.	9	0	0,0	0	0,0	2	22,2	3	33,3	0	0,0	2	22,2	2	22,2	0	0,0	9
20.	9	1	11,1	4	44,4	0	0,0	3	33,3	0	0,0	1	11,1	0	0,0	0	0,0	9
21.	9	0	0,0	1	11,1	3	33,3	0	0,0	2	22,2	1	11,1	2	22,2	0	0,0	9



Střední odborná škola  
a  
Střední odborné učiliště,  
Mladá Boleslav, Jičínská 762  
Jičínská 762  
293 01 Mladá Boleslav

## TŘÍDA: 2.NA 2016

OTÁZKA ČÍSLO	POČET ODPOVĚDÍ	+3		+2		+1		0		-1		-2		-3		BEZ ODPOVĚDÍ		Σ
		Σ	%	Σ	%	Σ	%	Σ	%	Σ	%	Σ	%	Σ	%	Σ	%	
1.	4	0	0,0	3	75,0	1	25,0	0	0,0	0	0,0	0	0,0	0	0,0	0	0,0	4
2.	4	0	0,0	2	50,0	2	50,0	0	0,0	0	0,0	0	0,0	0	0,0	0	0,0	4
3.	4	0	0,0	3	75,0	1	25,0	0	0,0	0	0,0	0	0,0	0	0,0	0	0,0	4
4.	4	0	0,0	0	0,0	1	25,0	2	50,0	1	25,0	0	0,0	0	0,0	0	0,0	4
5.	4	0	0,0	0	0,0	2	50,0	1	25,0	1	25,0	0	0,0	0	0,0	0	0,0	4
6.	4	0	0,0	1	25,0	1	25,0	1	25,0	0	0,0	0	0,0	1	25,0	0	0,0	4
7.	4	2	50,0	1	25,0	1	25,0	0	0,0	0	0,0	0	0,0	0	0,0	0	0,0	4
8.	4	1	25,0	2	50,0	0	0,0	1	25,0	0	0,0	0	0,0	0	0,0	0	0,0	4
9.	4	0	0,0	0	0,0	2	50,0	1	25,0	0	0,0	1	25,0	0	0,0	0	0,0	4
10.	4	1	25,0	1	25,0	1	25,0	1	25,0	0	0,0	0	0,0	0	0,0	0	0,0	4
11.	4	0	0,0	0	0,0	3	75,0	1	25,0	0	0,0	0	0,0	0	0,0	0	0,0	4
12.	4	0	0,0	2	50,0	2	50,0	0	0,0	0	0,0	0	0,0	0	0,0	0	0,0	4
13.	4	0	0,0	2	50,0	2	50,0	0	0,0	0	0,0	0	0,0	0	0,0	0	0,0	4
14.	4	1	25,0	2	50,0	1	25,0	0	0,0	0	0,0	0	0,0	0	0,0	0	0,0	4
15.	4	1	25,0	3	75,0	0	0,0	0	0,0	0	0,0	0	0,0	0	0,0	0	0,0	4
16.	4	1	25,0	3	75,0	0	0,0	0	0,0	0	0,0	0	0,0	0	0,0	0	0,0	4
17.	4	4	100,0	0	0,0	0	0,0	0	0,0	0	0,0	0	0,0	0	0,0	0	0,0	4
18.	4	2	50,0	2	50,0	0	0,0	0	0,0	0	0,0	0	0,0	0	0,0	0	0,0	4
19.	4	1	25,0	2	50,0	1	25,0	0	0,0	0	0,0	0	0,0	0	0,0	0	0,0	4
20.	4	1	25,0	1	25,0	2	50,0	0	0,0	0	0,0	0	0,0	0	0,0	0	0,0	4
21.	4	0	0,0	0	0,0	2	50,0	0	0,0	1	25,0	1	25,0	0	0,0	0	0,0	4



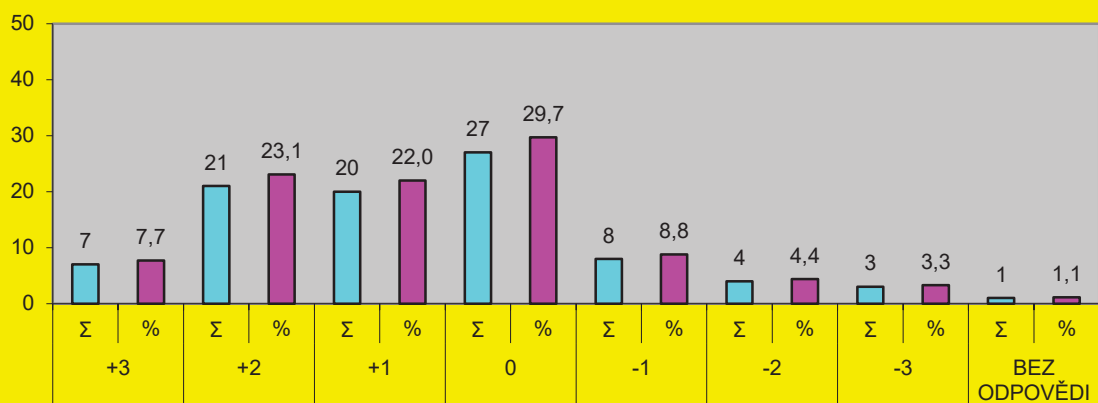
Střední odborná škola  
a  
Střední odborné učiliště,  
Mladá Boleslav, Jičínská 762  
Jičínská 762  
293 01 Mladá Boleslav

# S U M Á Ř 2 0 1 6

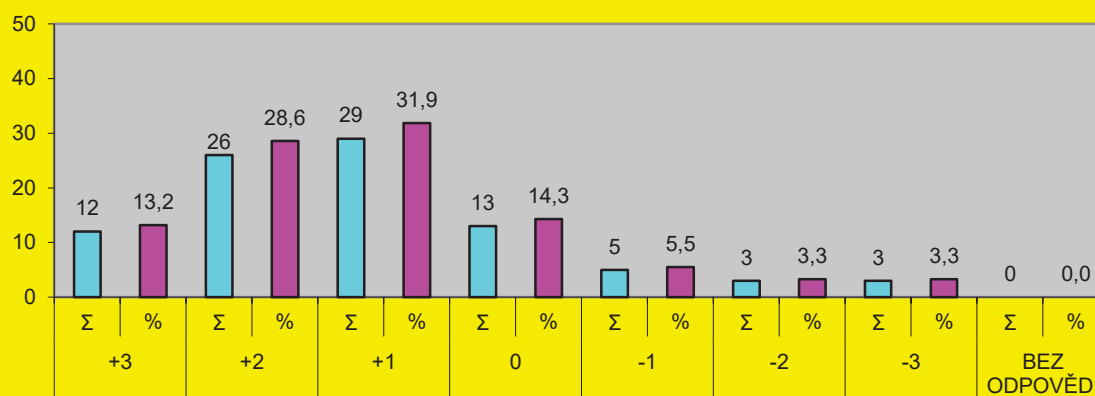
OTÁZKA ČÍSLO	POČET ODPOVĚDÍ	+3		+2		+1		0		-1		-2		-3		BEZ ODPOVĚDI		Σ
		Σ	%	Σ	%	Σ	%	Σ	%	Σ	%	Σ	%	Σ	%	Σ	%	
1.	90	7	7,7	21	23,1	20	22,0	27	29,7	8	8,8	4	4,4	3	3,3	1	1,1	91
2.	91	12	13,2	26	28,6	29	31,9	13	14,3	5	5,5	3	3,3	3	3,3	0	0,0	91
3.	91	5	5,5	22	24,2	33	36,3	21	23,1	5	5,5	4	4,4	1	1,1	0	0,0	91
4.	91	5	5,5	15	16,5	23	25,3	25	27,5	10	11,0	8	8,8	5	5,5	0	0,0	91
5.	90	1	1,1	9	9,9	20	22,0	27	29,7	14	15,4	8	8,8	11	12,1	1	1,1	91
6.	91	5	5,5	7	7,7	13	14,3	23	25,3	13	14,3	11	12,1	19	20,9	0	0,0	91
7.	91	38	41,8	36	39,6	9	9,9	6	6,6	0	0,0	2	2,2	0	0,0	0	0,0	91
8.	90	19	20,9	19	20,9	23	25,3	18	19,8	5	5,5	2	2,2	4	4,4	1	1,1	91
9.	88	6	6,6	5	5,5	13	14,3	29	31,9	11	12,1	10	11,0	14	15,4	3	3,3	91
10.	91	16	17,6	17	18,7	11	12,1	20	22,0	3	3,3	6	6,6	18	19,8	0	0,0	91
11.	91	17	18,7	13	14,3	23	25,3	17	18,7	8	8,8	8	8,8	5	5,5	0	0,0	91
12.	91	7	7,7	25	27,5	22	24,2	19	20,9	9	9,9	4	4,4	5	5,5	0	0,0	91
13.	91	8	8,8	17	18,7	36	39,6	20	22,0	2	2,2	7	7,7	1	1,1	0	0,0	91
14.	91	9	9,9	19	20,9	16	17,6	24	26,4	7	7,7	7	7,7	9	9,9	0	0,0	91
15.	91	11	12,1	28	30,8	22	24,2	16	17,6	7	7,7	3	3,3	4	4,4	0	0,0	91
16.	91	10	11,0	25	27,5	18	19,8	14	15,4	8	8,8	10	11,0	6	6,6	0	0,0	91
17.	90	58	63,7	16	17,6	7	7,7	5	5,5	3	3,3	1	1,1	0	0,0	1	1,1	91
18.	91	18	19,8	23	25,3	24	26,4	12	13,2	8	8,8	3	3,3	3	3,3	0	0,0	91
19.	91	14	15,4	27	29,7	19	20,9	16	17,6	4	4,4	9	9,9	2	2,2	0	0,0	91
20.	91	22	24,2	25	27,5	22	24,2	13	14,3	3	3,3	4	4,4	2	2,2	0	0,0	91
21.	90	5	5,5	9	9,9	18	19,8	31	34,1	13	14,3	6	6,6	8	8,8	1	1,1	91



### 1. Škola má v regionu "dobré jméno".



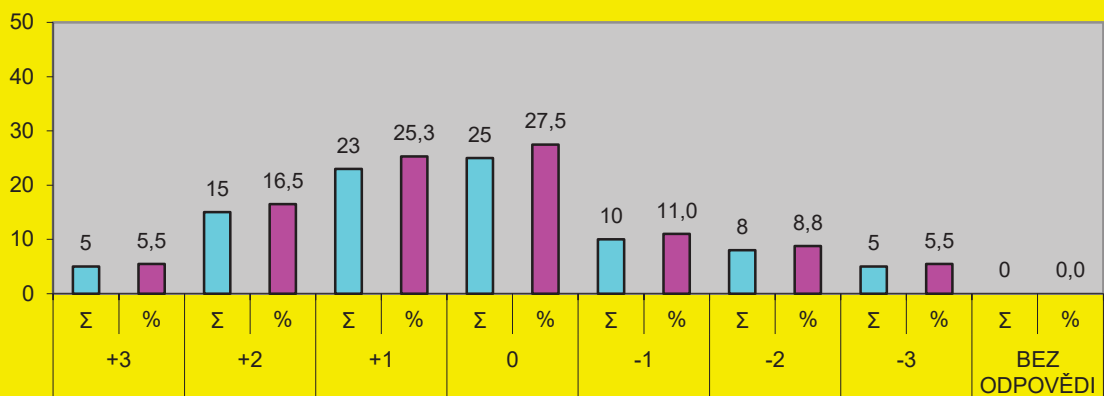
### 2. Jsem rád(a), že studuji na této škole.



### 3. S kvalitou výuky na škole jsem spokojen(a).



#### 4. Studium na škole je velmi náročné.



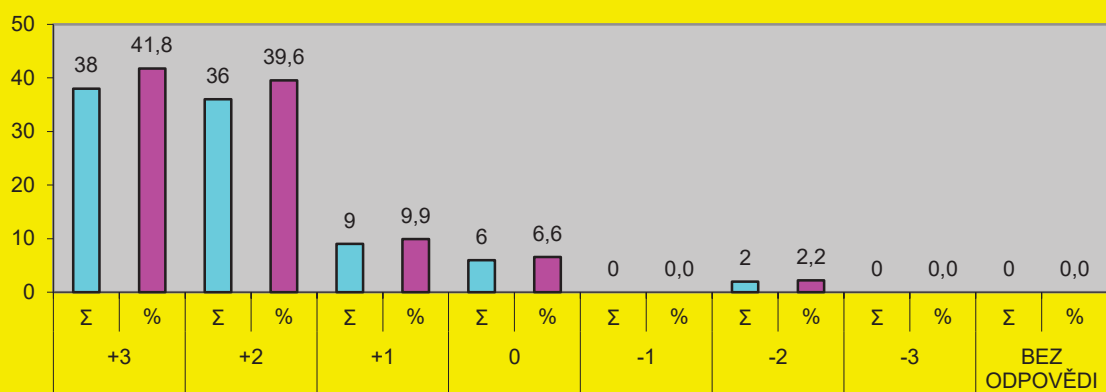
#### 5. Studium na této škole je prestižní záležitost.



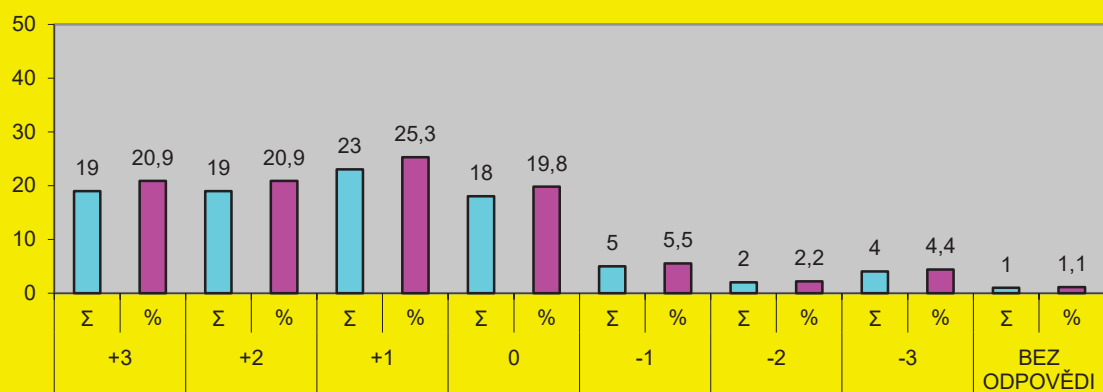
#### 6. Škola ve mně vzbudila chuť do dalšího života.



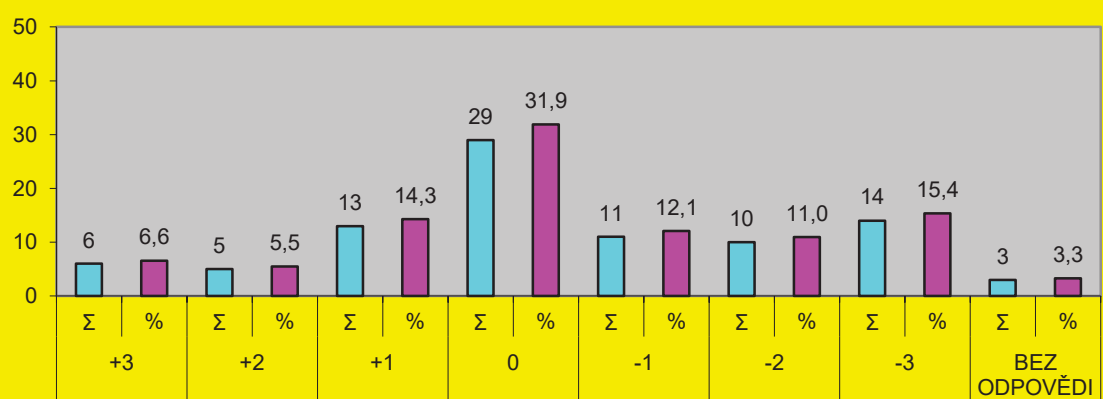
### 7. Se svými spolužáky mám dobré vztahy.



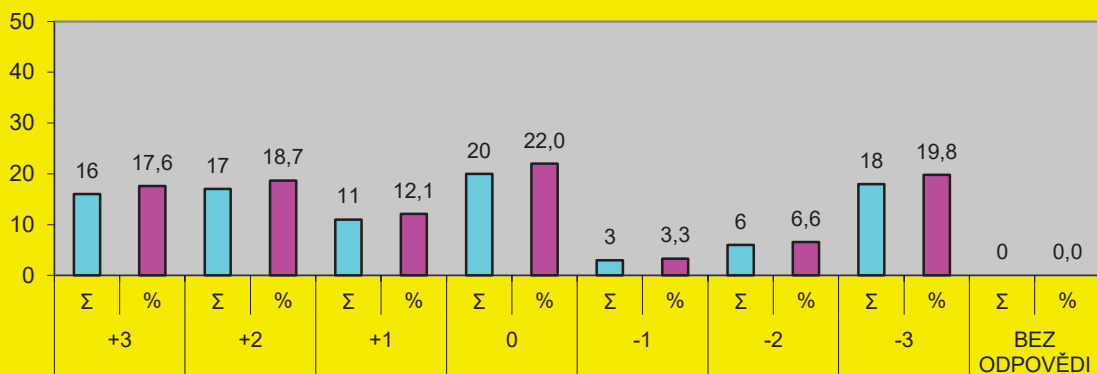
### 8. Studenti naší třídy i studenti školy "tvoří dobrou partu".



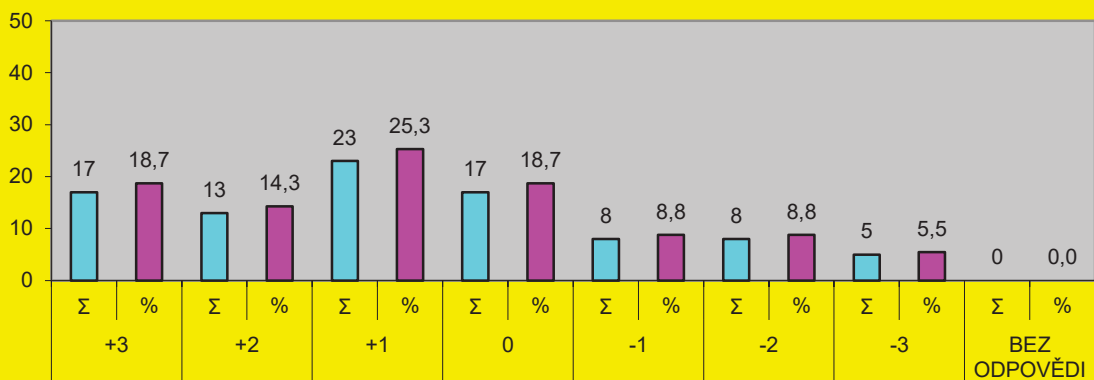
### 9. Ve škole vládne studijní rivalita mezi jednotlivými žáky.



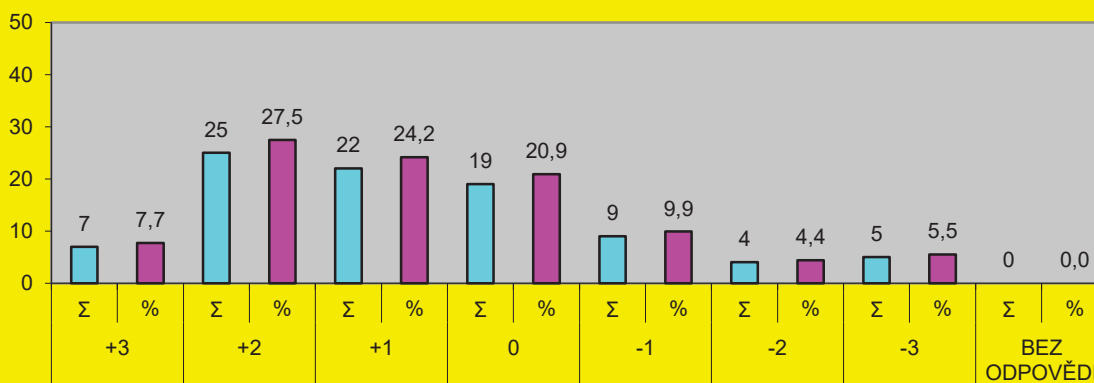
**10. Pokud bych nyní stál(a) opět před volbou střední školy, vybral(a) bych si opět tuto školu.**



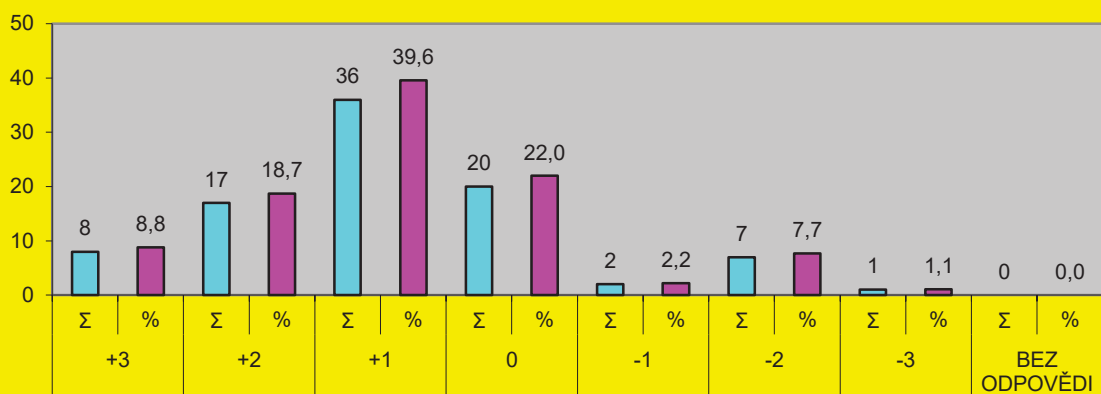
**11. Škola poskytuje dostatečnou pomoc při volbě povolání či dalšího studia.**



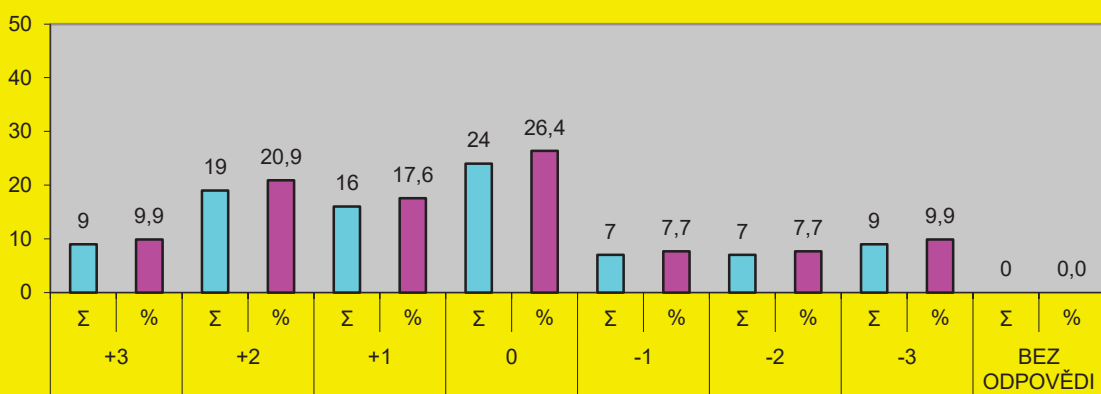
**12. Škola je materiálně dobře vybavena.**



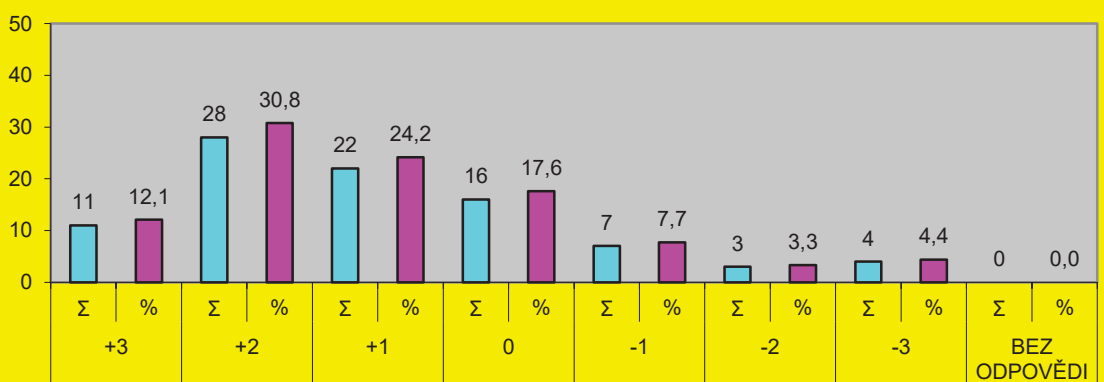
### 13. Kultura vnitřního prostředí školy je dobrá.



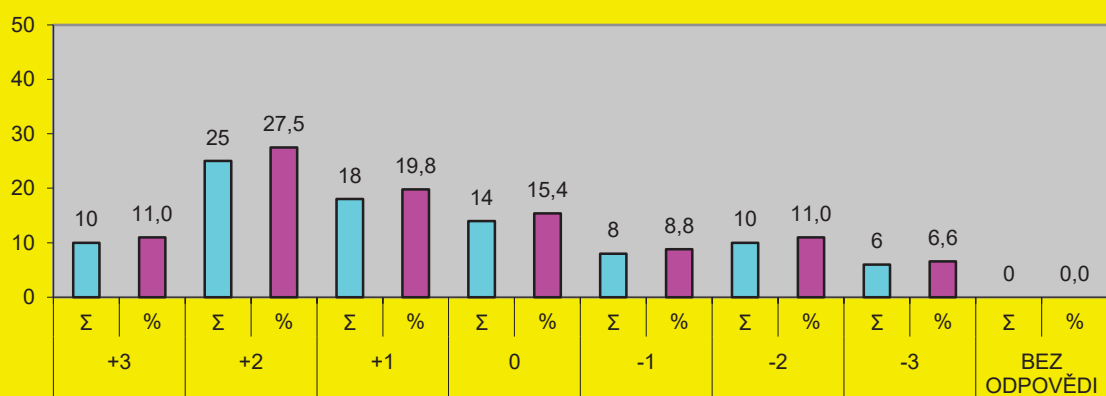
### 14. Informační systém školy je kvalitní; vše důležité se dozvím včas.



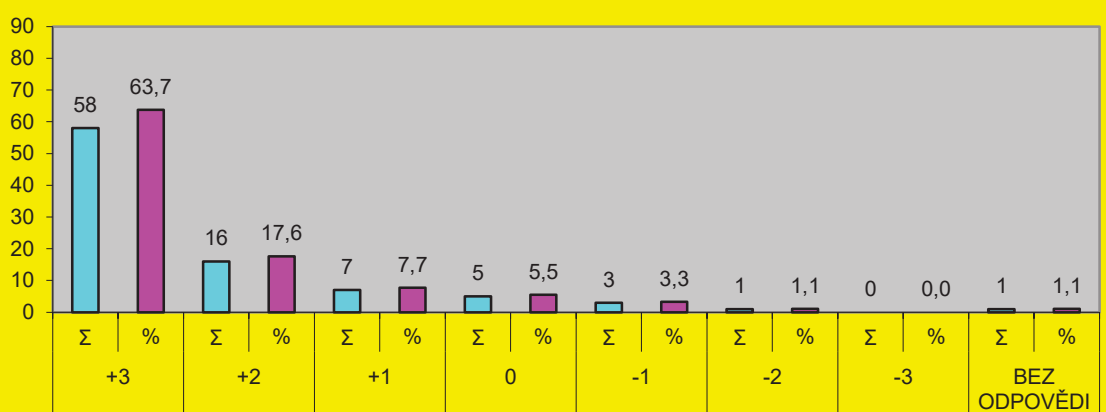
### 15. Učitelé se chovají k žákům přátelsky.



### 16. Důvěřuji většině učitelů.



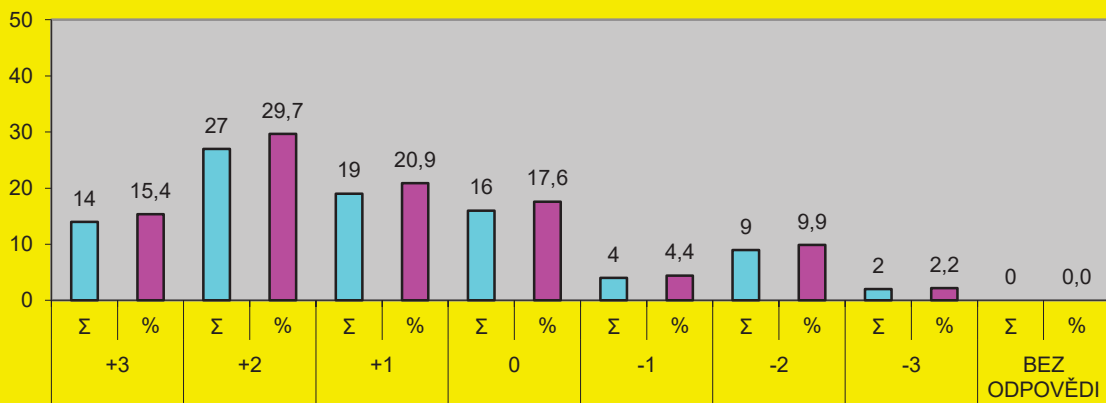
### 17. Třídní učitel(ka) nám vždy chce a umí pomoci.



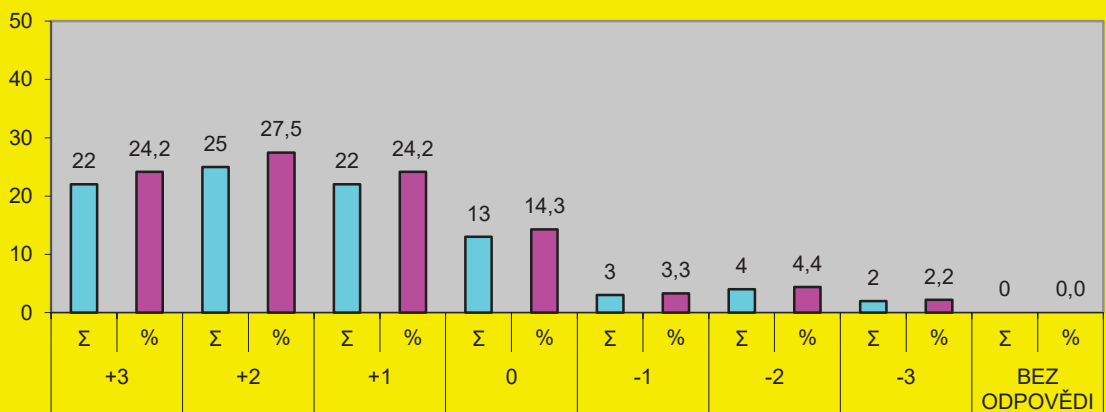
### 18. Většina učitelů je při klasifikaci spravedlivá a objektivní.



**19. Většina učitelů patří mezi odborníky ve svém oboru.**



**20. Učitelé chodí do hodin včas a jsou na hodiny dobře připraveni.**



**21. Učitelé rádi mění metody vyučování.**

